



FIT-jelentés :: 2011

Intézményi jelentés

8. évfolyam

Bánhidai Szlovák Általános Művelődési Központ

2800 Tatabánya, Jókai u. 62.

OM azonosító: 201293



NEMZETI ERŐFORRÁS MINISZTERIUM



Közoktatási Mérési
Értékelési Osztály



Oktatási Hivatal

Létszám adatok

A telephelyek kódtáblázata

| | |
|---|--|
| A | 001 - Bánhidai Szlovák ÁMK Jókai Mór Általános Iskolája Intézményegység (általános iskola) (2800 Tatabánya, Jókai u. 62.) |
|---|--|

Az intézmény létszámadatai a 8. évfolyamon

| A telephely kódja | Képzési típus | Tanulók száma | | | | | | |
|-------------------|------------------|---------------|-------------|-------------------|--------------|-------------|-----------------------------|-------------------------|
| | | Összesen | SNI tanulók | Mentesült tanulók | BTMN tanulók | HHH tanulók | Jelentésre jogosult tanulók | A jelentésben szereplők |
| A | Általános iskola | 28 | 3 | 0 | 3 | 2 | 25 | 21 |
| Összesen | | 28 | 3 | 0 | 3 | 2 | 25 | 21 |

A korábbi mérésekben eredménnyel rendelkezőkre vonatkozó létszám adatok

| A telephely kódja | Képzési típus | Tanulók száma | | A telephelynek van-e az előzetes eredmény alapján becsült várható eredménye? |
|-------------------|------------------|---|---|--|
| | | Ebben a jelentésben szereplők (előző táblázat utolsó oszlopa) | Ebből a 2009-es mérésben eredménnyel rendelkeznek | |
| A | Általános iskola | 21 | 20 | Van |
| Összesen | | 21 | 20 | |

A Tanulói háttérkérdőívre és a családháttér-indexre vonatkozó létszám adatok

| A telephely kódja | Képzési típus | Tanulók száma | | | A telephelynek van-e CSH-indexe? |
|-------------------|------------------|-----------------------|------------------------------|----------------|----------------------------------|
| | | Jelentésre jogosultak | Tanulói kérdőívet kitöltötte | Van CSH-indexe | |
| A | Általános iskola | 25 | 24 | 16 | Nincs |
| Összesen | | 25 | 24 | 16 | |

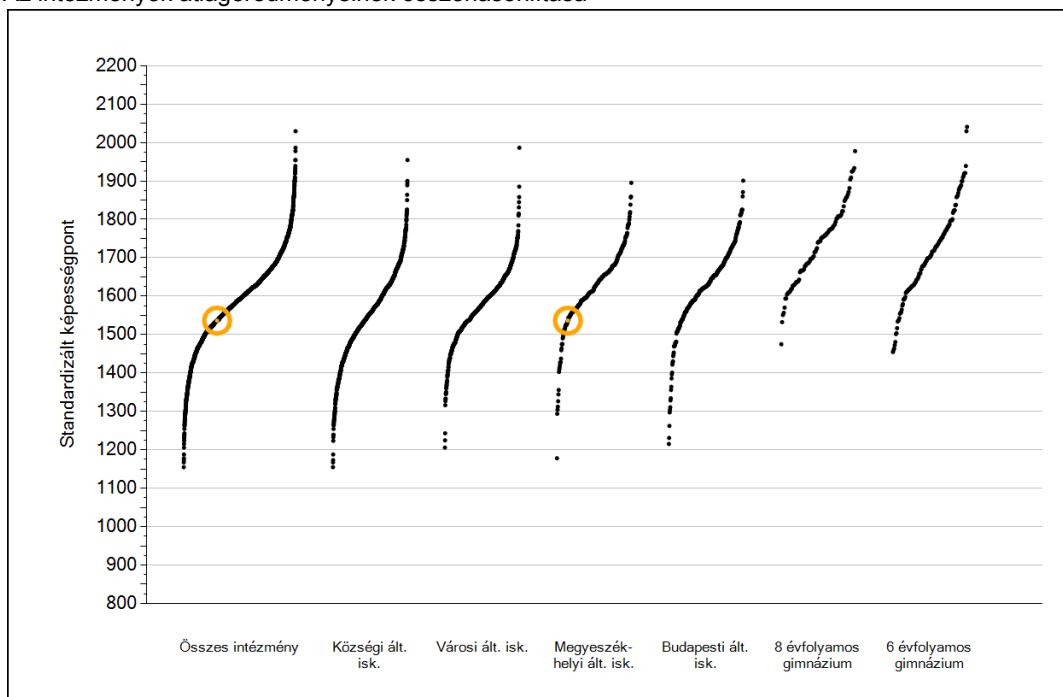


Matematika

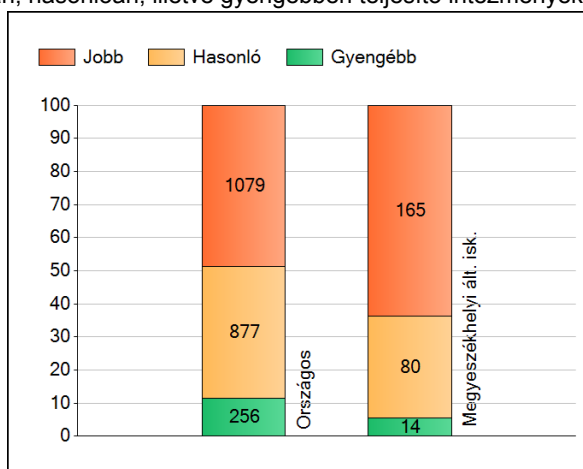
1a

Átlageredmények

Az intézmények átlageredményeinek összehasonlítása



A szignifikánsan jobban, hasonlóan, illetve gyengébben teljesítő intézmények száma és aránya (%)



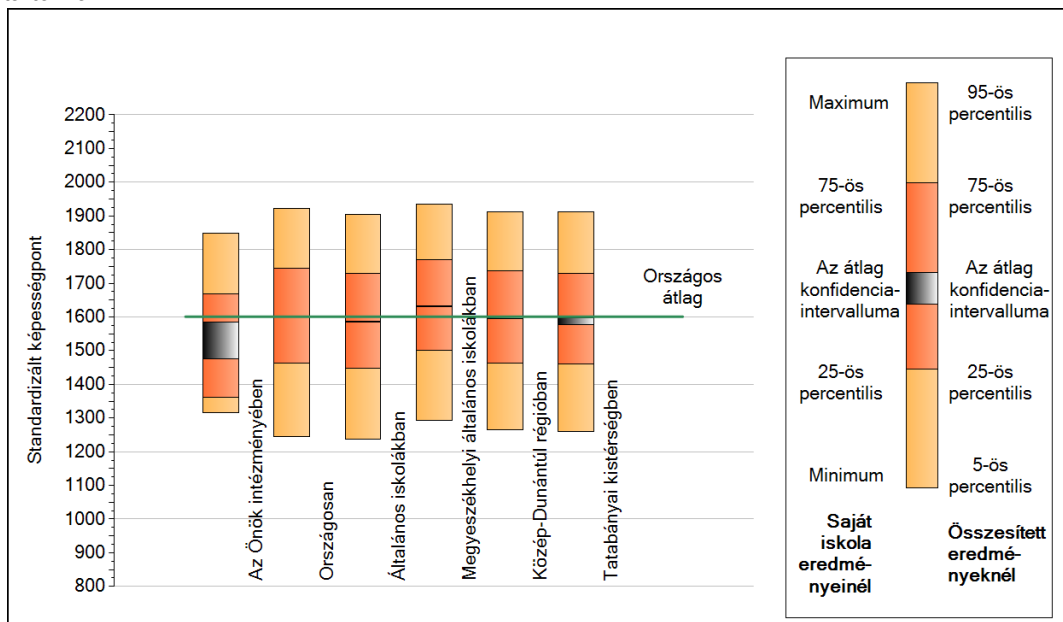
A tanulók átlageredménye és az átlag megbízhatósági tartománya (konfidencia-intervalluma)

| | |
|-------------------------------------|-------------------------|
| Az Önök intézményében | 1536 (1476;1585) |
| Országosan | 1601 (1600;1602) |
| Általános iskolákban | 1586 (1585;1587) |
| Községi általános iskolákban | 1550 (1548;1551) |
| Városi általános iskolákban | 1577 (1575;1578) |
| Megyeszékhelyi általános iskolákban | 1631 (1629;1634) |
| Budapesti általános iskolákban | 1636 (1633;1639) |
| 8 évfolyamos gimnáziumokban | 1740 (1735;1743) |
| 6 évfolyamos gimnáziumokban | 1731 (1727;1734) |

1b

A képességeloszlás néhány jellemzője

A tanulók képességeloszlása az Önök intézményében és azokban a részpopulációkban, amelyekbe Önök is tartoznak



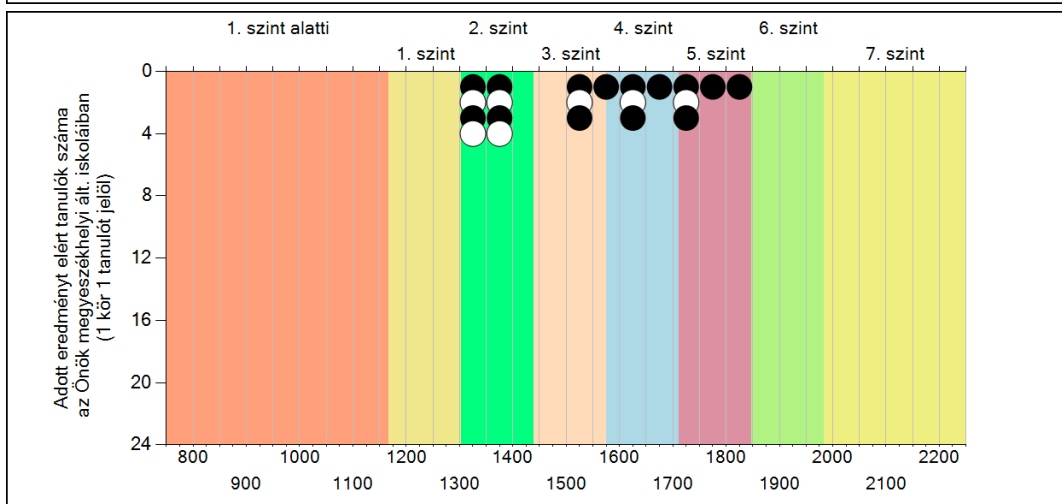
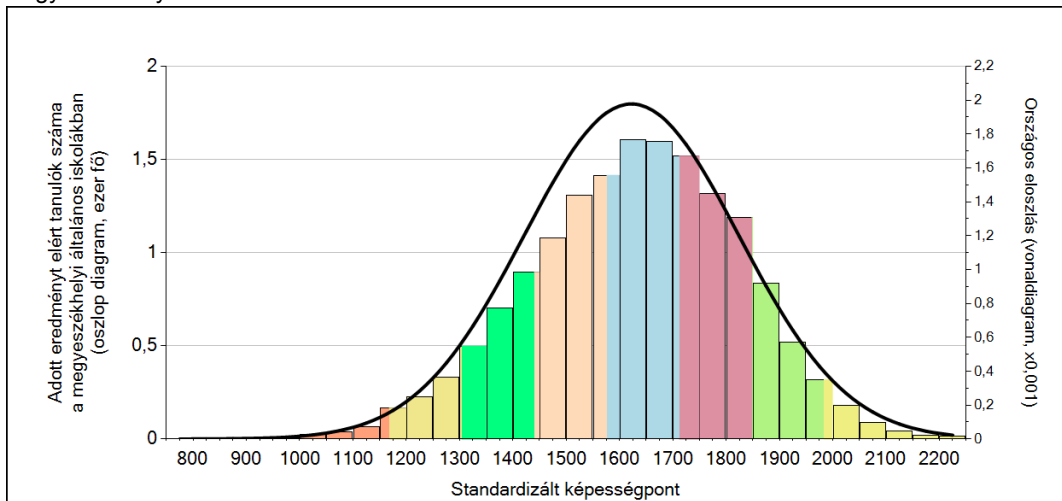
A tanulók képességeloszlása az egyes részpopulációkban

| | Min. / 5-ös perc. | 25-ös perc. | Átlag | (konf. int.) | 75-ös perc. | Max. / 95-ös perc. |
|-------------------------------------|-------------------|-------------|-------------|--------------------|-------------|--------------------|
| Az Önök intézményében | 1317 | 1362 | 1536 | (1476;1585) | 1668 | 1849 |
| Országosan | 1245 | 1462 | 1601 | (1600;1602) | 1745 | 1923 |
| Általános iskolákban | 1236 | 1449 | 1586 | (1585;1587) | 1730 | 1904 |
| Megyeszékhelyi általános iskolákban | 1294 | 1501 | 1631 | (1629;1634) | 1771 | 1935 |
| Közép-Dunántúl régióban | 1266 | 1462 | 1598 | (1595;1601) | 1738 | 1913 |
| Tatabányai kistérségben | 1261 | 1461 | 1589 | (1576;1597) | 1730 | 1911 |

1c

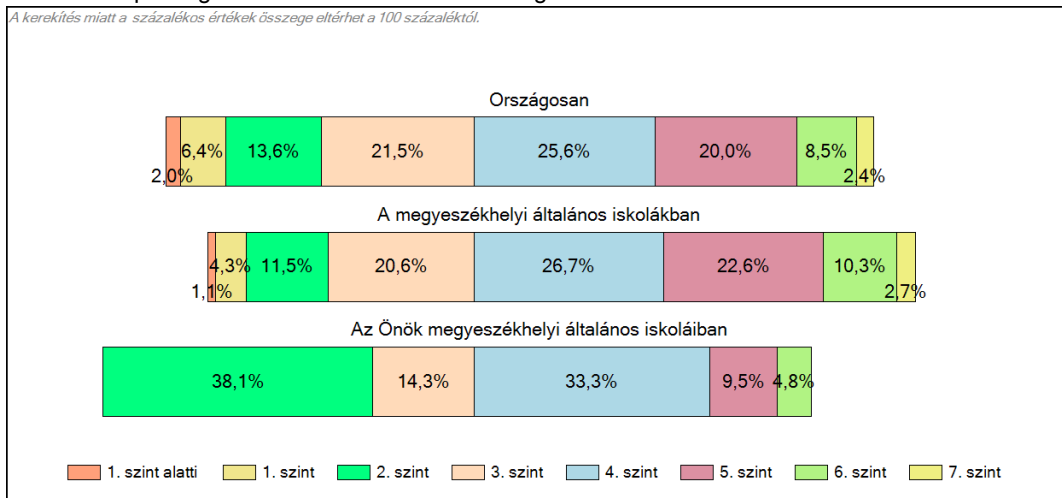
Képességeloszlás

Az országos eloszlás, valamint a tanulók eredményei a megyeszékhelyi általános iskolákban és az Önök megyeszékhelyi általános iskoláiban



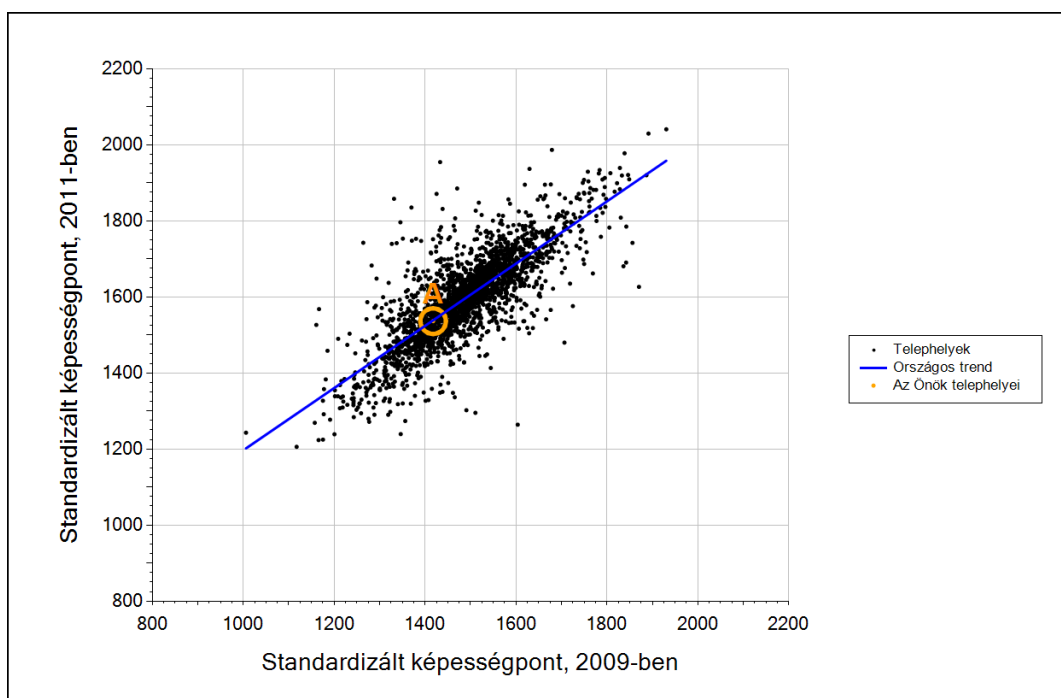
A tanulók képességszintek szerinti százalékos megoszlása

A keréklítés miatt a százalékos értékek összege eltérhet a 100 százaléktól.



3b

Átlageredmény a tanulók korábbi eredményének tükrében telephelyenként



Telephelyeik eredménye a regressziós becslés alapján várható eredmény tükrében

| | | | |
|-------------|---|------|-------------|
| A telephely | Telephelyük 2011-es átlageredménye | 1536 | (1476;1585) |
| | A telephely tanulóinak 2009-es átlageredménye | 1418 | (1376;1447) |
| | Várható eredmény az összes telephelyre illesztett regressziós egyenes alapján | 1538 | |
| | (a tényleges eredmény ettől nem különbözik szignifikánsan) | | |

* Csak azok a telephelyek szerepelnek az ábrán, amelyek esetében legalább a tanulók kétharmada és legalább tíz tanuló megírta a két évvel korábbi mérést, és amelyeken a korábbi eredménnyel rendelkező diákok e mérésbeli átlaga belesik az összes diák e mérésben elért képességátlagának konfidenciaintervallumába mindkét területen.

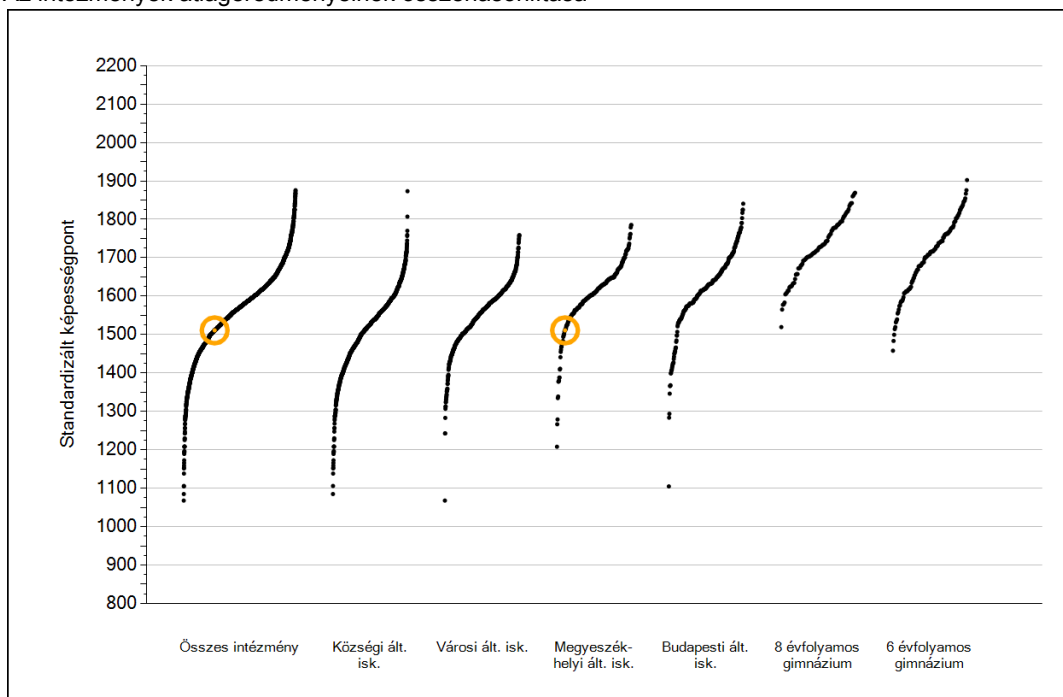


Szövegértés

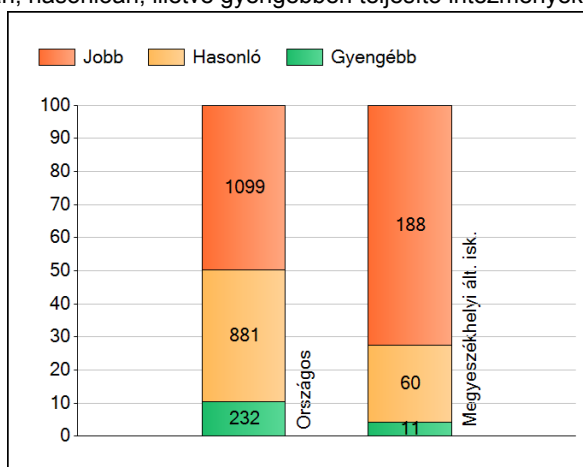
1a

Átlageredmények

Az intézmények átlageredményeinek összehasonlítása



A szignifikánsan jobban, hasonlóan, illetve gyengébben teljesítő intézmények száma és aránya (%)



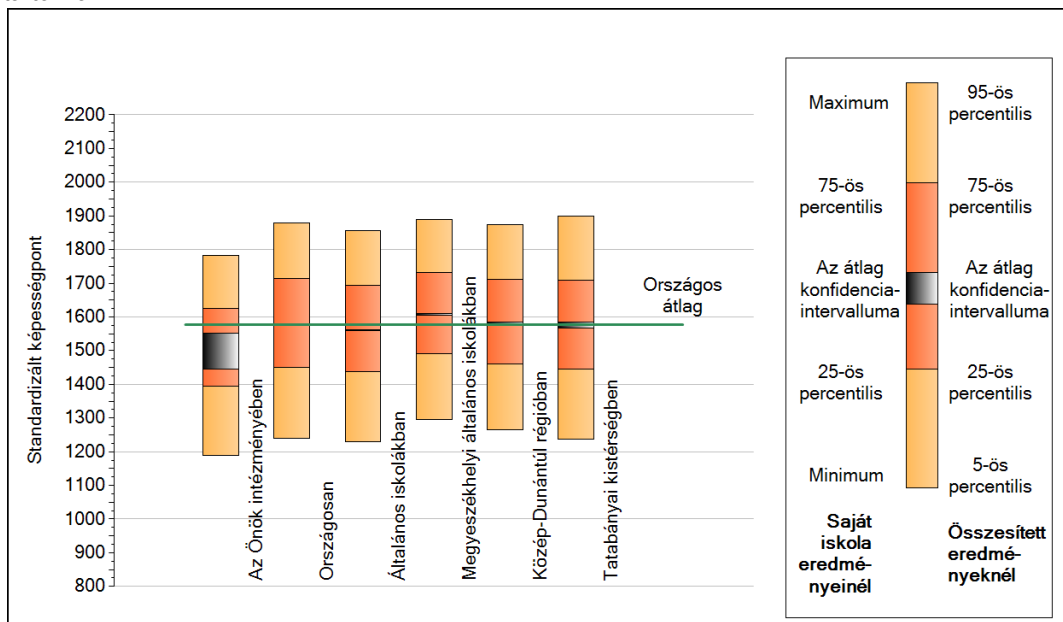
A tanulók átlageredménye és az átlag megbízhatósági tartománya (konfidencia-intervalluma)

| | |
|-------------------------------------|-------------------------|
| Az Önök intézményében | 1511 (1444;1552) |
| Országosan | 1577 (1576;1578) |
| Általános iskolákban | 1561 (1560;1562) |
| Községi általános iskolákban | 1513 (1511;1515) |
| Városi általános iskolákban | 1554 (1552;1555) |
| Megyeszékhelyi általános iskolákban | 1608 (1606;1610) |
| Budapesti általános iskolákban | 1628 (1626;1631) |
| 8 évfolyamos gimnáziumokban | 1730 (1726;1733) |
| 6 évfolyamos gimnáziumokban | 1720 (1717;1723) |

1b

A képességeloszlás néhány jellemzője

A tanulók képességeloszlása az Önök intézményében és azokban a részpopulációkban, amelyekbe Önök is tartoznak



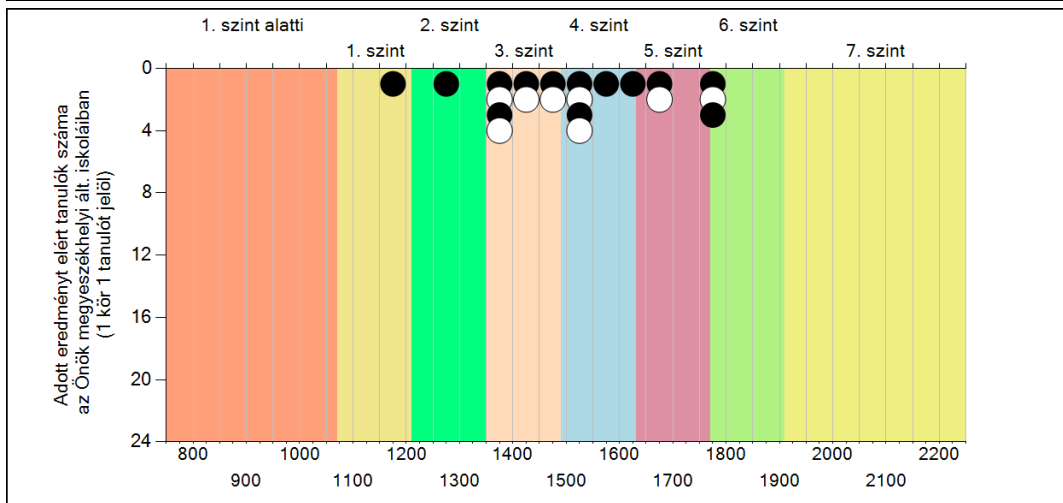
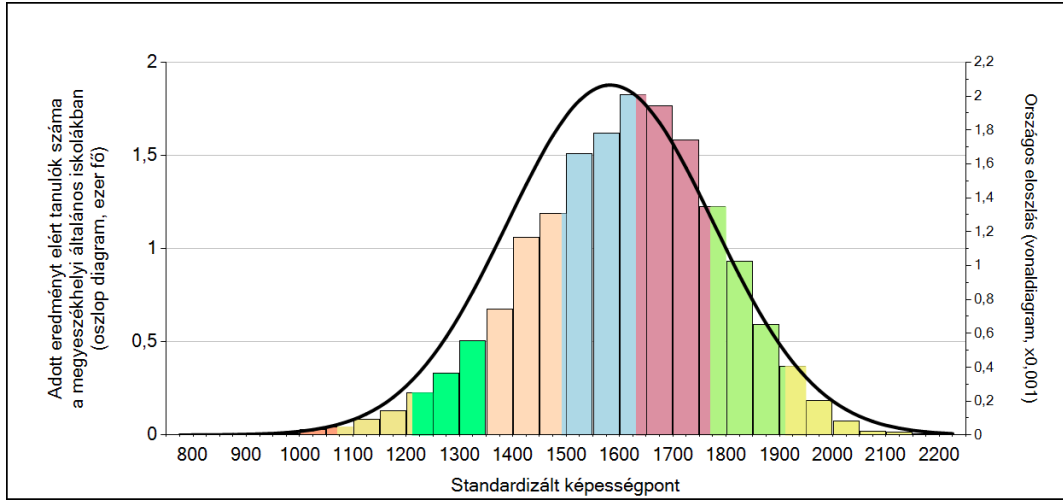
A tanulók képességeloszlása az egyes részpopulációkban

| | Min. / 5-ös perc. | 25-ös perc. | Átlag | (konf. int.) | 75-ös perc. | Max. / 95-ös perc. |
|-------------------------------------|-------------------|-------------|-------------|--------------------|-------------|--------------------|
| Az Önök intézményében | 1190 | 1395 | 1511 | (1444;1552) | 1624 | 1782 |
| Országosan | 1239 | 1451 | 1577 | (1576;1578) | 1714 | 1878 |
| Általános iskolákban | 1228 | 1438 | 1561 | (1560;1562) | 1695 | 1856 |
| Megyeszékhelyi általános iskolákban | 1296 | 1492 | 1608 | (1606;1610) | 1733 | 1889 |
| Közép-Dunántúl régióban | 1265 | 1459 | 1581 | (1578;1584) | 1712 | 1873 |
| Tatabányai kistérségben | 1236 | 1446 | 1576 | (1567;1584) | 1709 | 1900 |

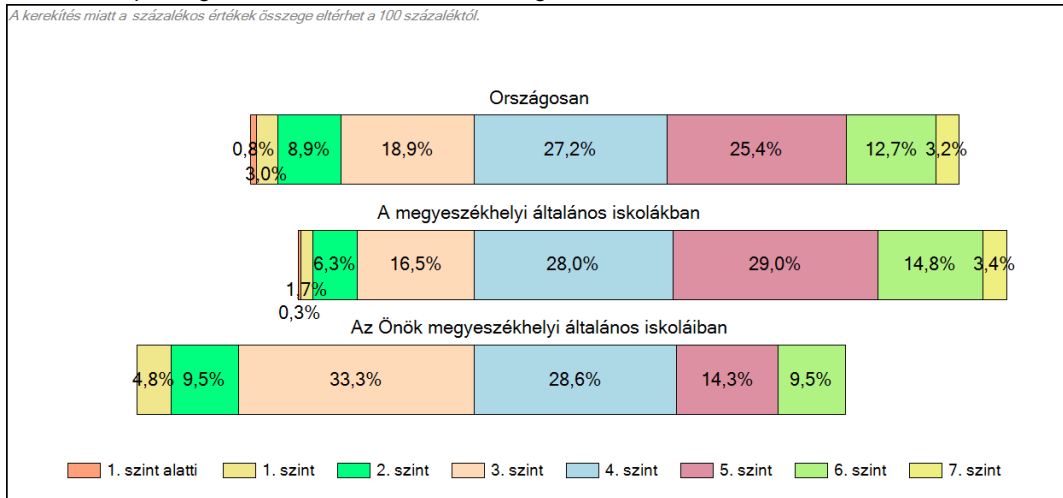
Szövegértés

1c Képességeloszlás

Az országos eloszlás, valamint a tanulók eredményei a megyeszékhelyi általános iskolákban és az Önök megyeszékhelyi általános iskoláiban

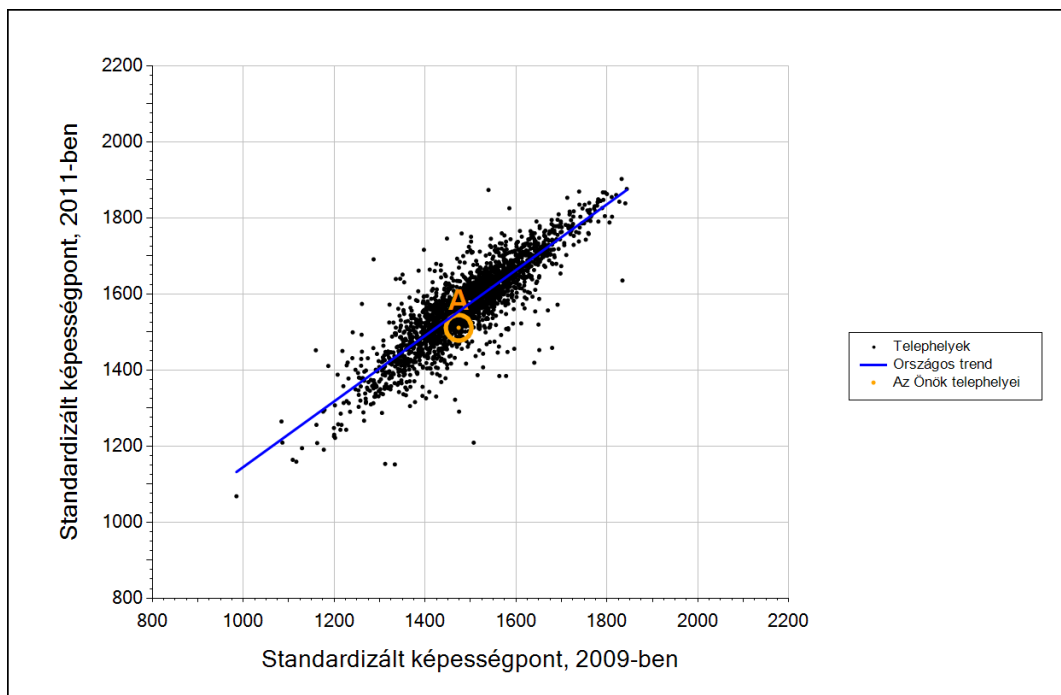


A tanulók képességszintek szerinti százalékos megoszlása



3b

Átlageredmény a tanulók korábbi eredményének tükrében telephelyenként



Telephelyeik eredménye a regressziós becslés alapján várható eredmény tükrében

| | | | |
|-------------|---|------|-------------|
| A telephely | Telephelyük 2011-es átlageredménye | 1511 | (1444;1552) |
| | A telephely tanulóinak 2009-es átlageredménye | 1474 | (1399;1521) |
| | Várható eredmény az összes telephelyre illesztett regressziós egyenes alapján | 1554 | |
| | (a tényleges eredmény ettől nem különbözik szignifikánsan) | | |

* Csak azok a telephelyek szerepelnek az ábrán, amelyek esetében legalább a tanulók kétharmada és legalább tíz tanuló megírta a két évvel korábbi mérést, és amelyeken a korábbi eredménnyel rendelkező diákok e mérésbeli átlaga belesik az összes diák e mérésben elért képességátlagának konfidenciaintervallumába mindkét területen.