



FIT-jelentés :: 2010

Intézményi jelentés

8. évfolyam

Bánhidai Szlovák Általános Művelődési Központ

2800 Tatabánya, Jókai u. 62.

OM azonosító: 201293

Figyelem!

A 2010. évi Országos kompetenciaméréstől kezdődően a szövegértés, illetve a matematika területén **új, évfolyamfüggetlen skálát** vezetünk be, amelyen összehasonlítható módon ábrázolható a 6., a 8. és a 10. évfolyamos tanulók szövegértés, illetve matematika eredménye. Ebben a jelentésben már ezek az új skálák szerepelnek. Az új skálákon - 2008-ig visszamenőleg - a korábbi mérések eredményeit is megjelenítettük.

A mérési azonosító 2008-as bevezetése lehetővé teszi, hogy a 2010. évi méréstől kezdődően a tanulók fejlődése egyénileg követhető legyen. Ezért a 2010. évi jelentések már **a tanulók fejlődését bemutató ábrákat** is tartalmaznak.

A jelentés régi és új ábráinak részletes ismertetése megtalálható a <http://ohkir.gov.hu/okmfit/> oldal *Segítség* menüpontja alatt, *Útmutatók a 2010. évi jelentések ábráinak értelmezéséhez* címszóval. Kérjük, annak érdekében, hogy az ábrázolt adatokból helyes következtetéseket tudjon levonni, figyelmesen olvassa el az útmutatók vonatkozó részeit.



Létszám adatok

A telephelyek kódtáblázata

A	001 - Bánhidai Szlovák ÁMK Jókai Mór Általános Iskolája Intézményegység (általános iskola) (2800 Tatabánya, Jókai u. 62.)
---	--

Az intézmény létszámadatai a 8. évfolyamon

A telephely kódja	Képzési típus	Tanulók száma						
		Összesen	SNI tanulók	Mentesült tanulók	BTMN tanulók	HHH tanulók	Jelentésre jogosult tanulók	A jelentésben szereplők
A	Általános iskola	22	3	1	3	2	19	18
Összesen		22	3	1	3	2	19	18

A korábbi mérésekben eredménnyel rendelkezőkre vonatkozó létszám adatok

A telephely kódja	Képzési típus	Tanulók száma		A telephelynek van-e az előzetes eredmény alapján becsült várható eredménye?
		Ebben a jelentésben szereplők (előző táblázat utolsó oszlopa)	Ebből a 2008-as mérésben eredménnyel rendelkeznek	
A	Általános iskola	18	15	Van
Összesen		18	15	

A Tanulói háttérkérdőívre és a családihátér-indexre vonatkozó létszám adatok

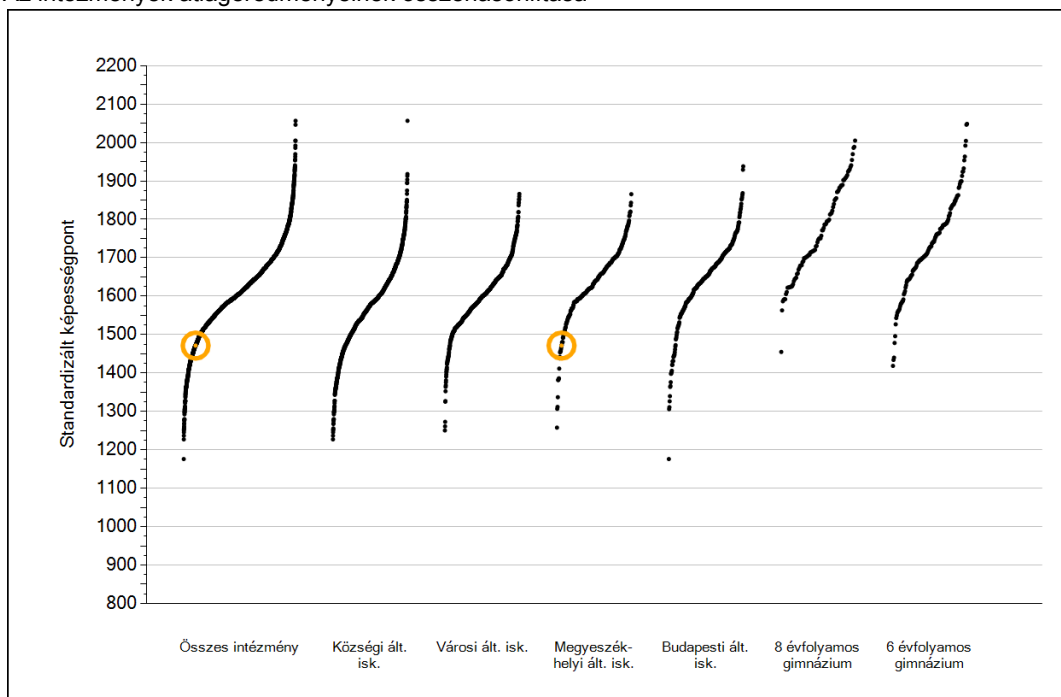
A telephely kódja	Képzési típus	Tanulók száma			A telephelynek van-e CSH-indexe?
		Összesen	Tanulói kérdőívet kitöltötte	Van CSH-indexe	
A	Általános iskola	22	11	10	Nincs
Összesen		22	11	10	



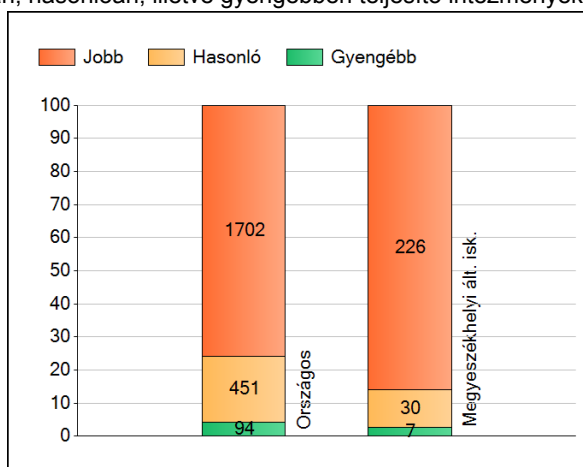
Matematika

1a Átlageredmények

Az intézmények átlageredményeinek összehasonlítása



A szignifikánsan jobban, hasonlóan, illetve gyengébben teljesítő intézmények száma és aránya (%)



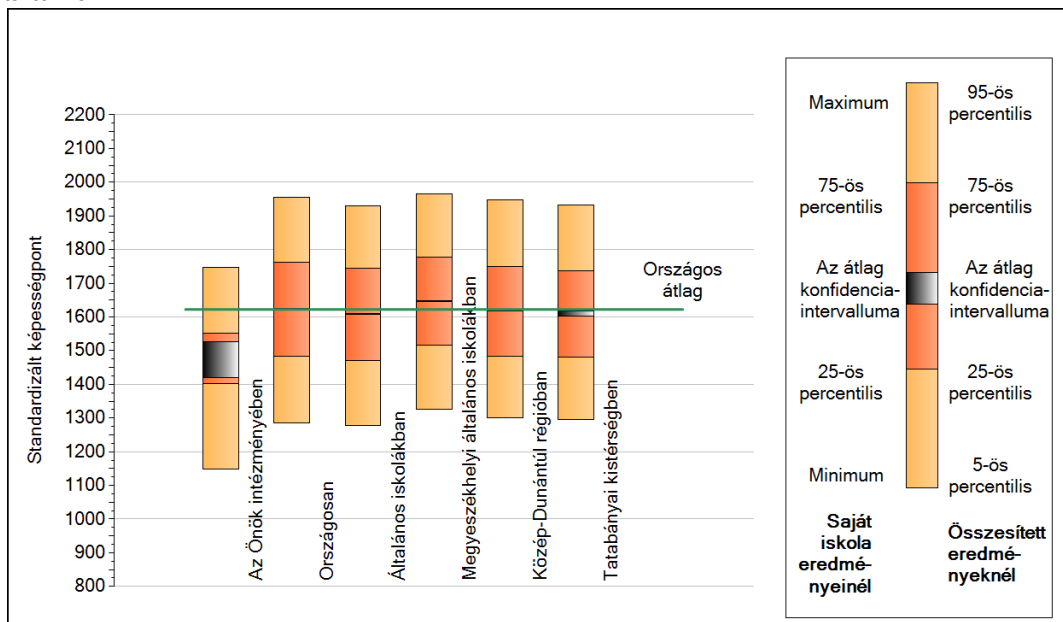
A tanulók átlageredménye és az átlag megbízhatósági tartománya (konfidencia-intervalluma)

Az Önök intézményében	1471 (1419;1527)
Országosan	1622 (1622;1623)
Általános iskolákban	1608 (1607;1608)
Községi általános iskolákban	1572 (1571;1574)
Városi általános iskolákban	1601 (1600;1602)
Megyeszékhelyi általános iskolákban	1647 (1645;1649)
Budapesti általános iskolákban	1653 (1650;1655)
8 évfolyamos gimnáziumokban	1774 (1770;1777)
6 évfolyamos gimnáziumokban	1755 (1751;1758)

1b

A képességeloszlás néhány jellemzője

A tanulók képességeloszlása az Önök intézményében és azokban a részpopulációkban, amelyekbe Önök is tartoznak



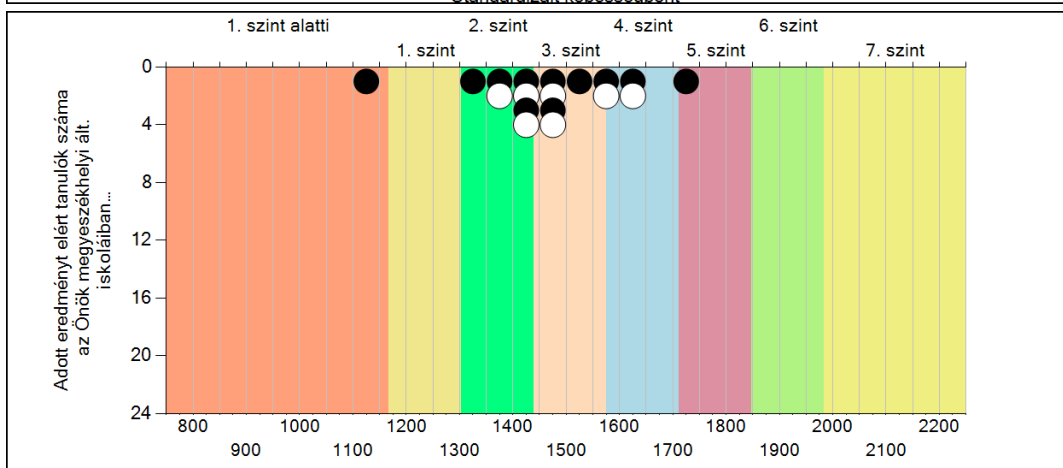
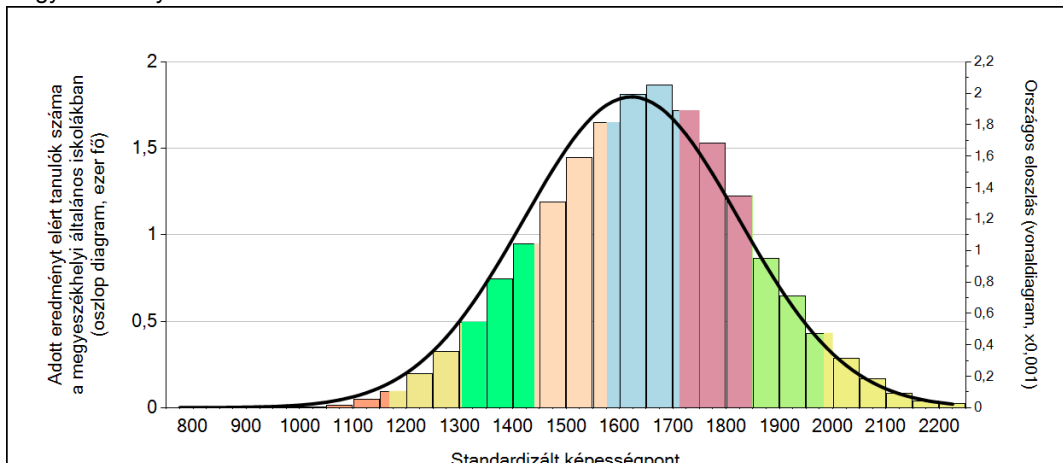
A tanulók képességeloszlása az egyes részpopulációkban

	Min. / 5-ös perc.	25-ös perc.	Átlag	(konf. int.)	75-ös perc.	Max. / 95-ös perc.
Az Önök intézményében	1148	1402	1471	(1419;1527)	1553	1746
Országosan	1285	1483	1622	(1622;1623)	1761	1955
Általános iskolákban	1277	1471	1608	(1607;1608)	1744	1930
Megyeszékhelyi általános iskolákban	1326	1516	1647	(1645;1649)	1778	1966
Közép-Dunántúl régióban	1300	1484	1619	(1617;1621)	1751	1949
Tatabányai kistérségben	1295	1481	1610	(1602;1618)	1736	1931

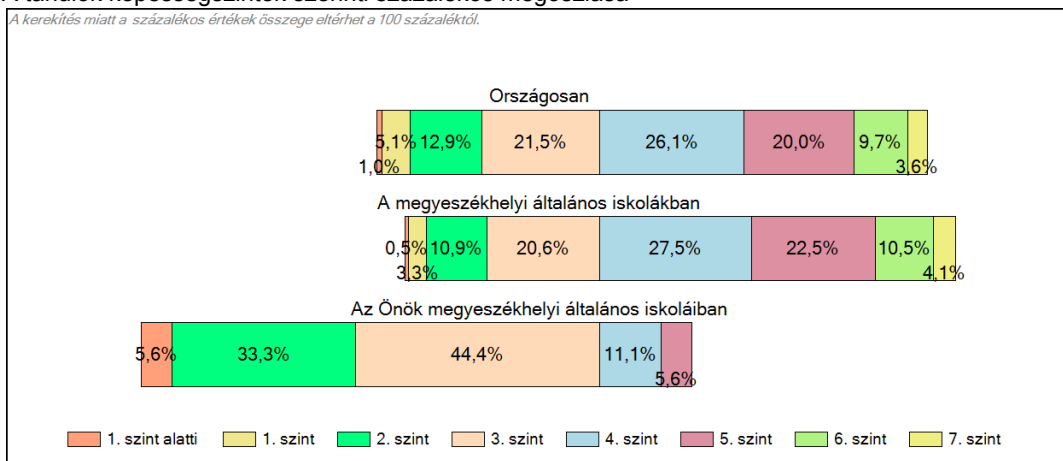
1c

Képességeloszlás

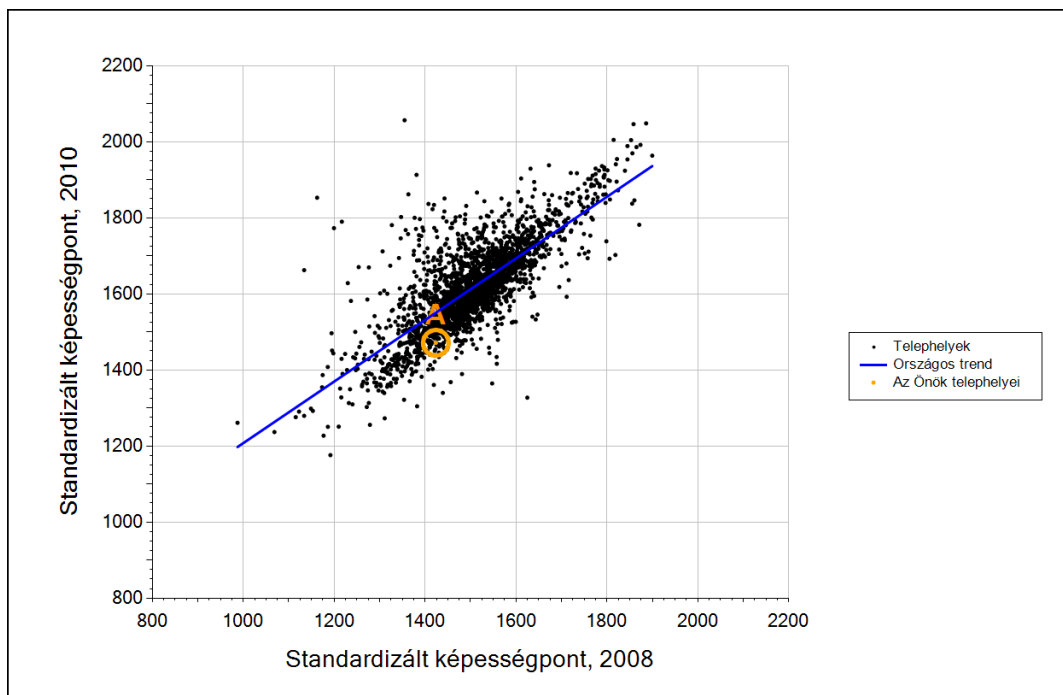
Az országos eloszlás, valamint a tanulók eredményei a megyeszékhelyi általános iskolákban és az Önök megyeszékhelyi általános iskoláiban



A tanulók képességszintek szerinti százalékos megoszlása



3b **Átlageredmény a tanulók korábbi eredményének tükrében telephelyenként**



Telephelyeik eredménye a regressziós becslés alapján várható eredmény tükrében

A telephely	Telephelyük 2010-es átlageredménye	1471	(1419;1527)
	A telephely tanulóinak 2008-as átlageredménye	1424	(1366;1474)
	Várható eredmény az összes telephelyre illesztett regressziós egyenes alapján	1551	
	(a tényleges eredmény ennél szignifikánsan gyengébb)		

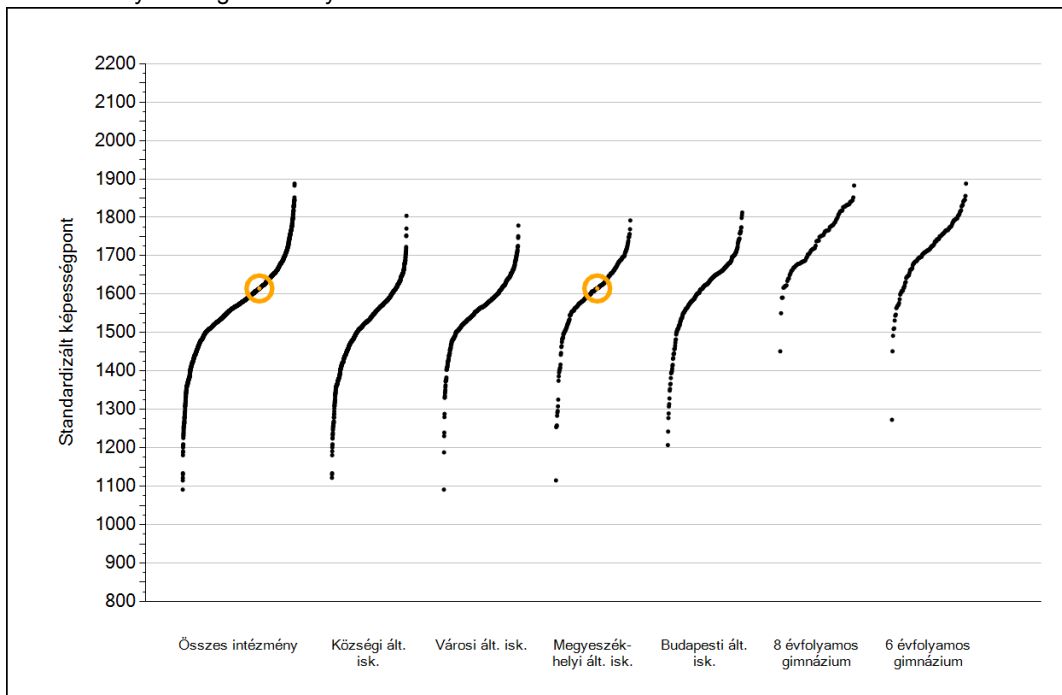


Szövegértés

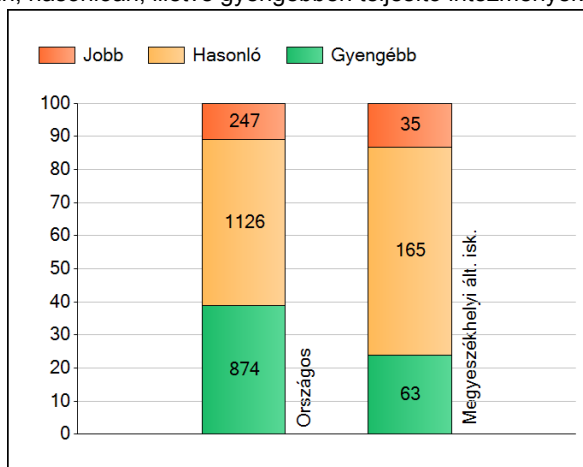
1a

Átlageredmények

Az intézmények átlageredményeinek összehasonlítása



A szignifikánsan jobban, hasonlóan, illetve gyengébben teljesítő intézmények száma és aránya (%)



A tanulók átlageredménye és az átlag megbízhatósági tartománya (konfidencia-intervalluma)

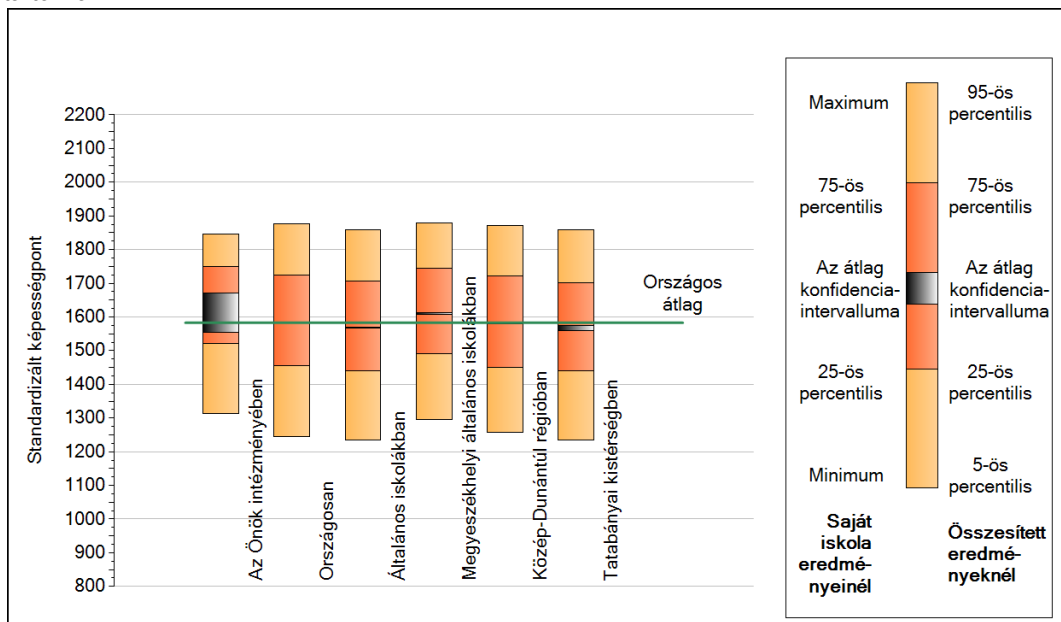
Az Önök intézményében	1615 (1553;1672)
Országosan	1583 (1582;1584)
Általános iskolákban	1567 (1566;1568)
Községi általános iskolákban	1524 (1522;1525)
Városi általános iskolákban	1564 (1563;1566)
Megyeszékhelyi általános iskolákban	1610 (1609;1612)
Budapesti általános iskolákban	1617 (1614;1619)
8 évfolyamos gimnáziumokban	1740 (1737;1743)
6 évfolyamos gimnáziumokban	1724 (1720;1727)

Szövegtetés

1b

A képességeloszlás néhány jellemzője

A tanulók képességeloszlása az Önök intézményében és azokban a részpopulációkban, amelyekbe Önök is tartoznak



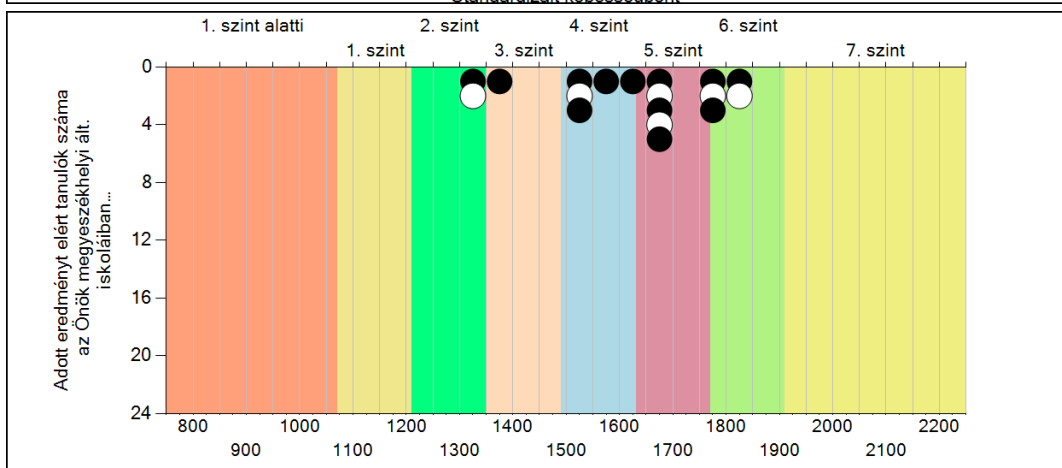
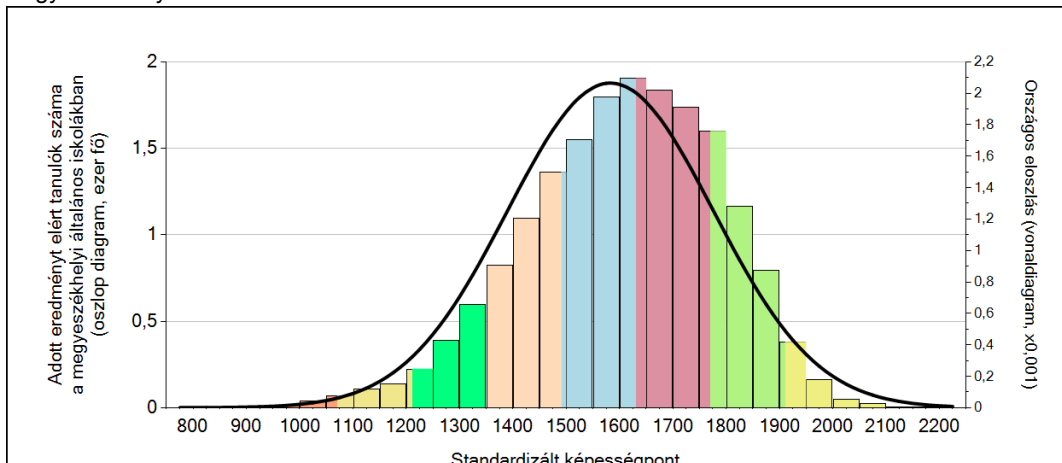
A tanulók képességeloszlása az egyes részpopulációkban

	Min. / 5-ös perc.	25-ös perc.	Átlag	(konf. int.)	75-ös perc.	Max. / 95-ös perc.
Az Önök intézményében	1313	1521	1615	(1553;1672)	1751	1846
Országosan	1244	1455	1583	(1582;1584)	1724	1876
Általános iskolákban	1234	1441	1567	(1566;1568)	1706	1860
Megyeszékhelyi általános iskolákban	1296	1490	1610	(1609;1612)	1744	1880
Közép-Dunántúl régióban	1258	1451	1581	(1579;1583)	1721	1871
Tatabányai kistérségben	1236	1440	1568	(1559;1576)	1702	1858

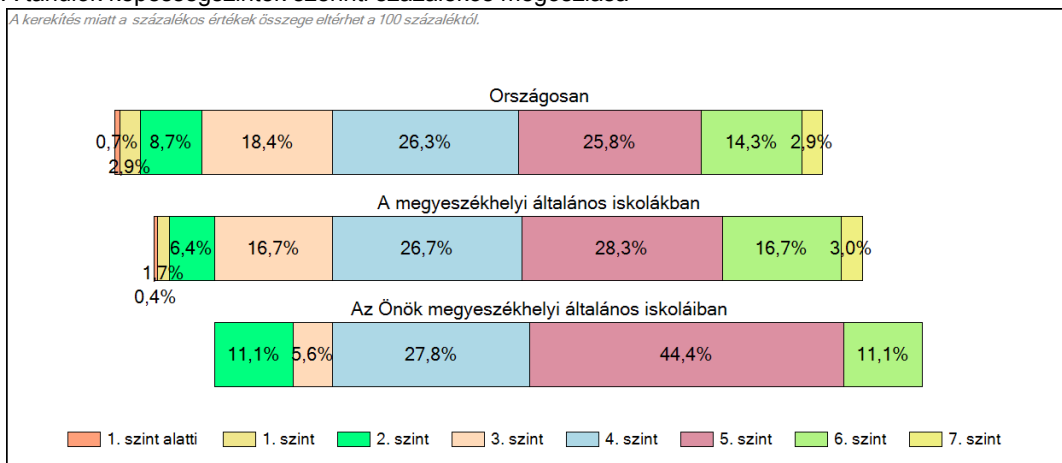
1c

Képességeloszlás

Az országos eloszlás, valamint a tanulók eredményei a megyeszékhelyi általános iskolákban és az Önök megyeszékhelyi általános iskoláiban



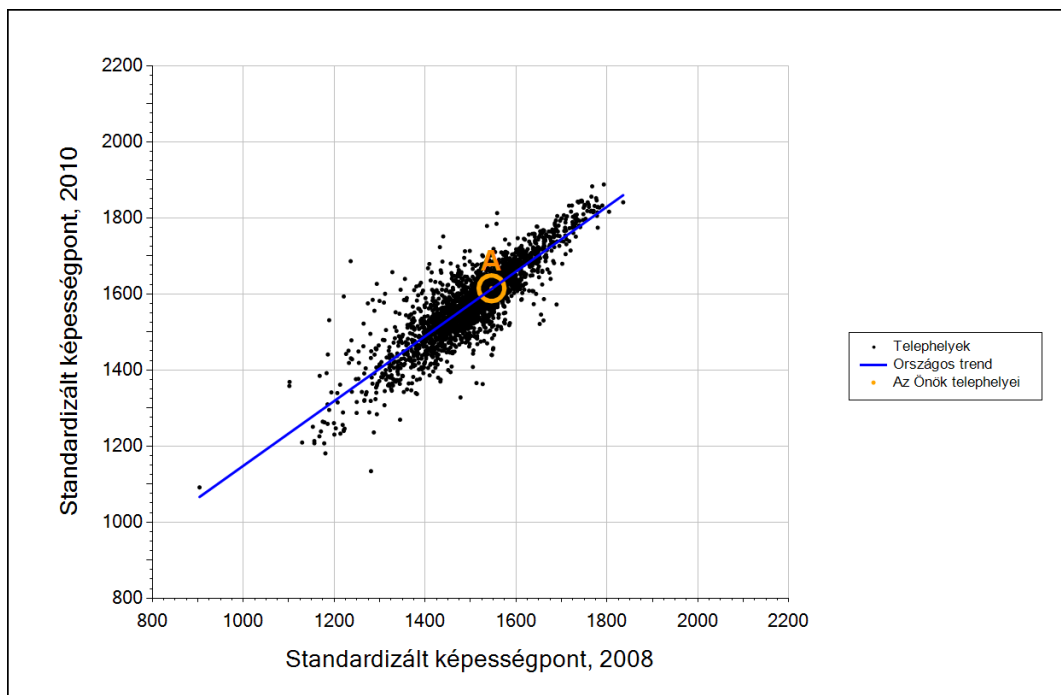
A tanulók képességszintek szerinti százalékos megoszlása



Szövegértés

3b

Átlageredmény a tanulók korábbi eredményének tükrében telephelyenként



Telephelyeik eredménye a regressziós becslés alapján várható eredmény tükrében

A telephely	Telephelyük 2010-es átlageredménye	1615	(1553;1672)
	A telephely tanulóinak 2008-as átlageredménye	1546	(1478;1605)
	Várható eredmény az összes telephelyre illesztett regressziós egyenes alapján	1613	
	(a tényleges eredmény ettől nem különbözik szignifikánsan)		

Szövegértés