



# FIT-jelentés :: 2011

Intézményi jelentés

6. évfolyam

---

## Bánhidai Szlovák Általános Művelődési Központ

2800 Tatabánya, Jókai u. 62.

OM azonosító: 201293



NEMZETI ERŐFORRÁS MINISZTERIUM



Közoktatási Mérési  
Értékelési Osztály



Oktatási Hivatal

## Létszám adatok

### A telephelyek kódtáblázata

A	001 - Bánhidai Szlovák ÁMK Jókai Mór Általános Iskolája Intézményegység (általános iskola) (2800 Tatabánya, Jókai u. 62.)
---	--

### Az intézmény létszámadatai a 6. évfolyamon

A telephely kódja	Képzési típus	Tanulók száma						
		Összesen	SNI tanulók	Mentesült tanulók	BTMN tanulók	HHH tanulók	Jelentésre jogosult tanulók	A jelentésben szereplők
A	Általános iskola	16	2	0	3	0	15	14
<b>Összesen</b>		<b>16</b>	<b>2</b>	<b>0</b>	<b>3</b>	<b>0</b>	<b>15</b>	<b>14</b>

### A Tanulói háttérkérdőívre és a családháttér-indexre vonatkozó létszám adatok

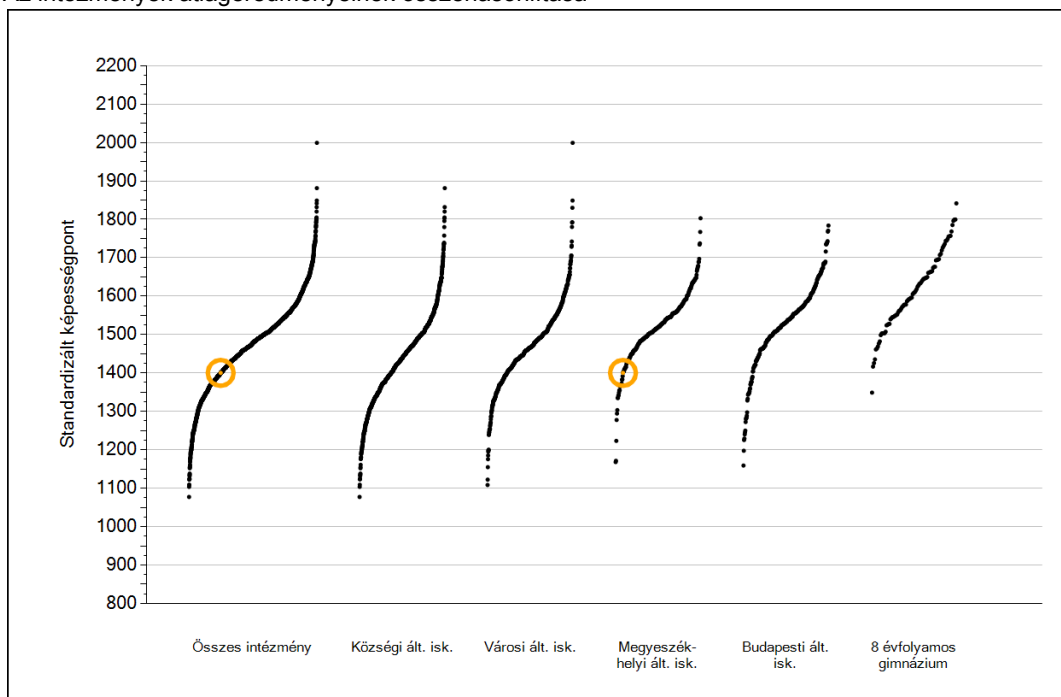
A telephely kódja	Képzési típus	Tanulók száma			A telephelynek van-e CSH-indexe?
		Jelentésre jogosultak	Tanulói kérdőívet kitöltötte	Van CSH-indexe	
A	Általános iskola	15	15	11	Van
<b>Összesen</b>		<b>15</b>	<b>15</b>	<b>11</b>	



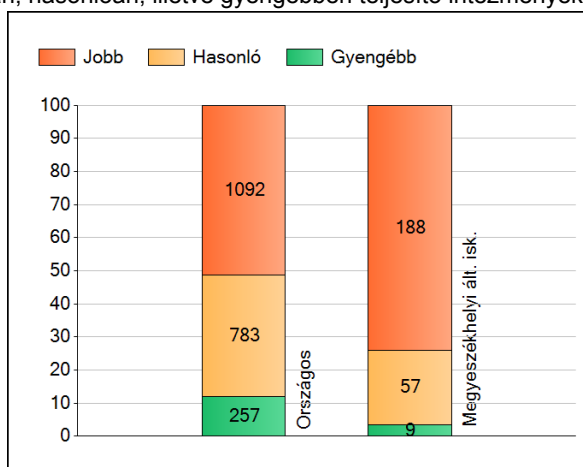
**Matematika**

## 1a Átlageredmények

Az intézmények átlageredményeinek összehasonlítása



A szignifikánsan jobban, hasonlóan, illetve gyengébben teljesítő intézmények száma és aránya (%)



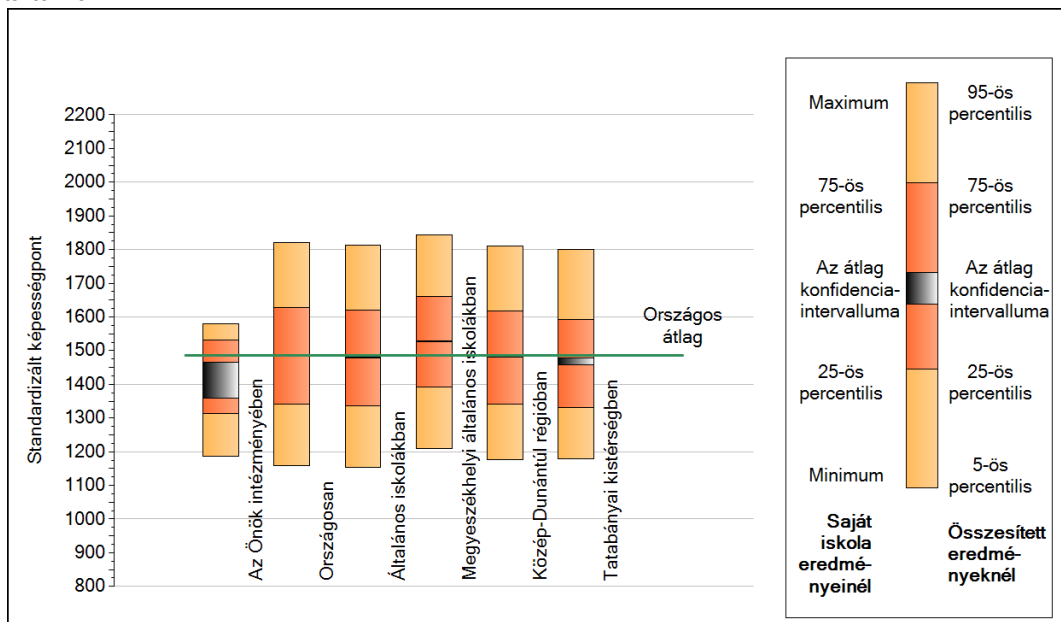
A tanulók átlageredménye és az átlag megbízhatósági tartománya (konfidencia-intervalluma)

<b>Az Önök intézményében</b>	<b>1400 (1359;1467)</b>
Országosan	1486 (1485;1487)
Általános iskolákban	1480 (1479;1481)
Községi általános iskolákban	1437 (1435;1439)
Városi általános iskolákban	1469 (1467;1470)
Megyeszékhelyi általános iskolákban	1528 (1525;1530)
Budapesti általános iskolákban	1541 (1539;1544)
8 évfolyamos gimnáziumokban	1624 (1620;1627)

1b

## A képességeloszlás néhány jellemzője

A tanulók képességeloszlása az Önök intézményében és azokban a részpopulációkban, amelyekbe Önök is tartoznak



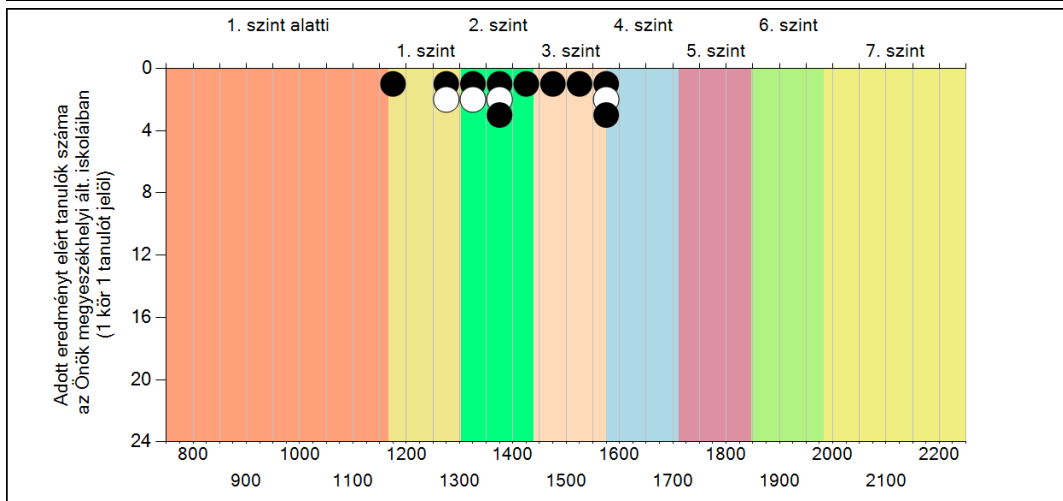
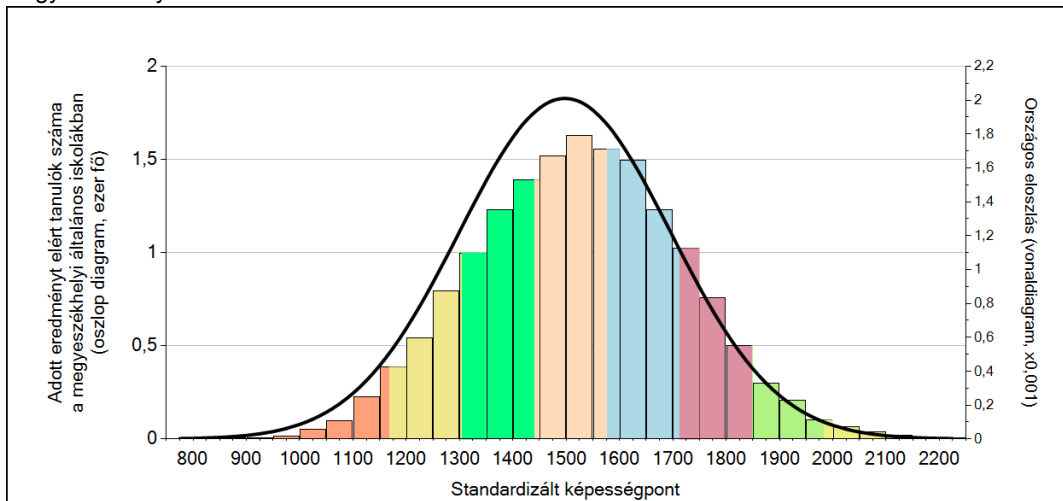
A tanulók képességeloszlása az egyes részpopulációkban

	Min. / 5-ös perc.	25-ös perc.	Átlag	(konf. int.)	75-ös perc.	Max. / 95-ös perc.
<b>Az Önök intézményében</b>	<b>1187</b>	<b>1313</b>	<b>1400</b>	<b>(1359;1467)</b>	<b>1532</b>	<b>1581</b>
Országosan	1158	1341	1486	(1485;1487)	1628	1820
Általános iskolákban	1154	1336	1480	(1479;1481)	1620	1813
Megyeszékhelyi általános iskolákban	1208	1393	1528	(1525;1530)	1660	1843
Közép-Dunántúl régióban	1176	1342	1483	(1480;1486)	1618	1811
Tatabányai kistérségben	1179	1331	1468	(1458;1479)	1592	1800

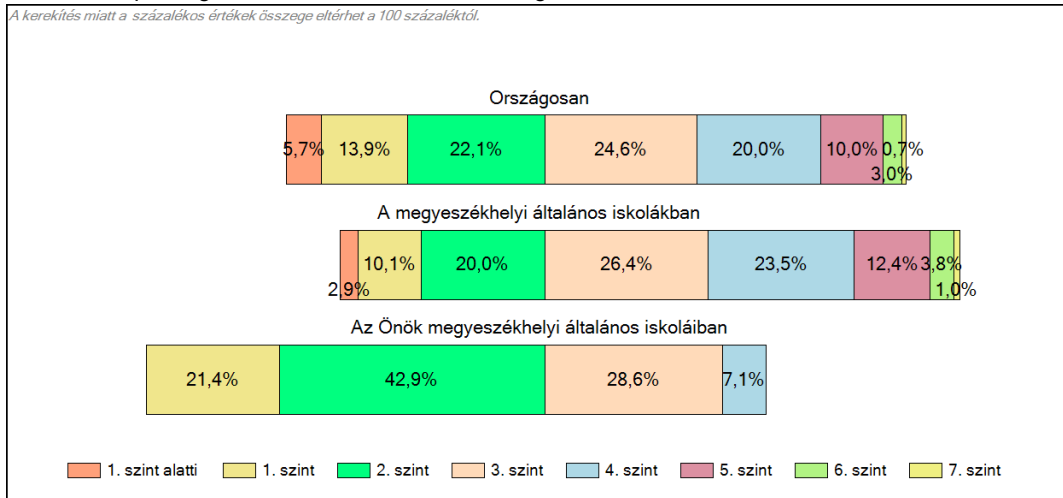
1c

### Képességeloszlás

Az országos eloszlás, valamint a tanulók eredményei a megyeszékhelyi általános iskolákban és az Önök megyeszékhelyi általános iskoláiban



#### A tanulók képességszintek szerinti százalékos megoszlása



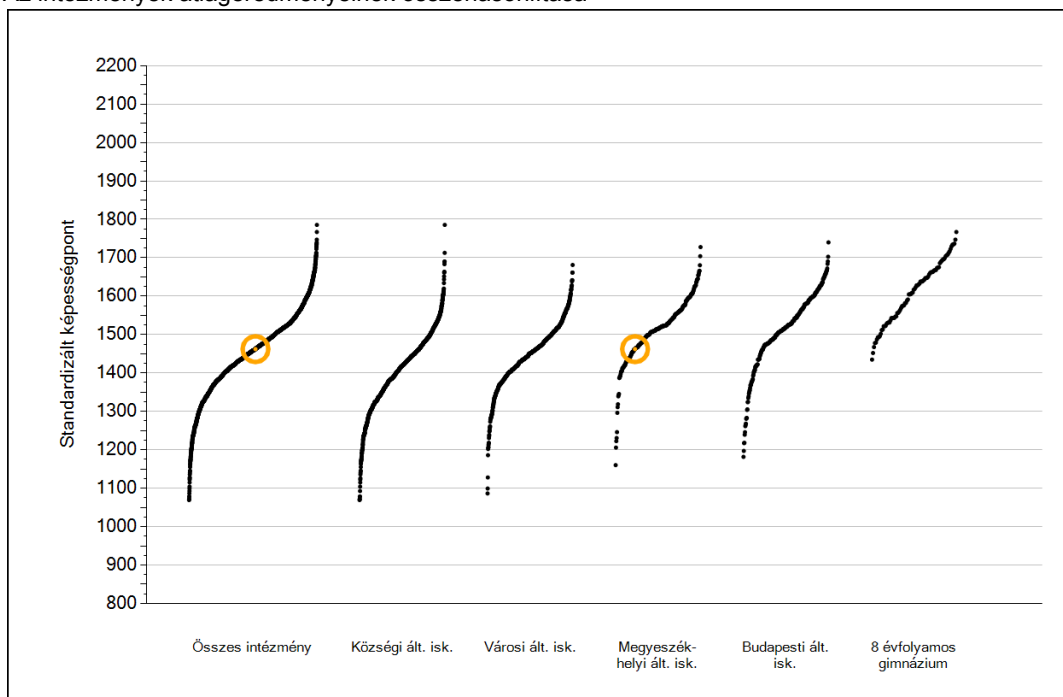


## Szövegértés

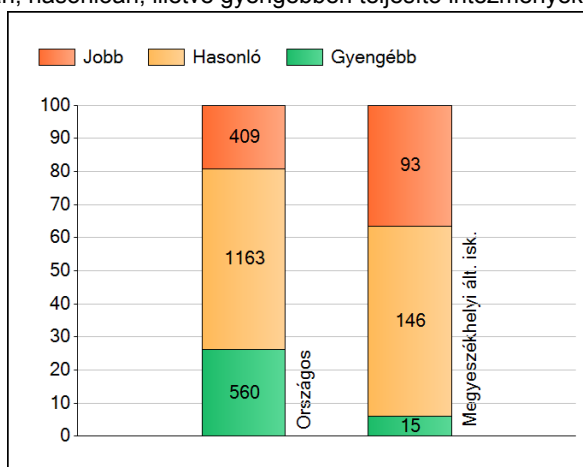
1a

## Átlageredmények

Az intézmények átlageredményeinek összehasonlítása



A szignifikánsan jobban, hasonlóan, illetve gyengébben teljesítő intézmények száma és aránya (%)



A tanulók átlageredménye és az átlag megbízhatósági tartománya (konfidencia-intervalluma)

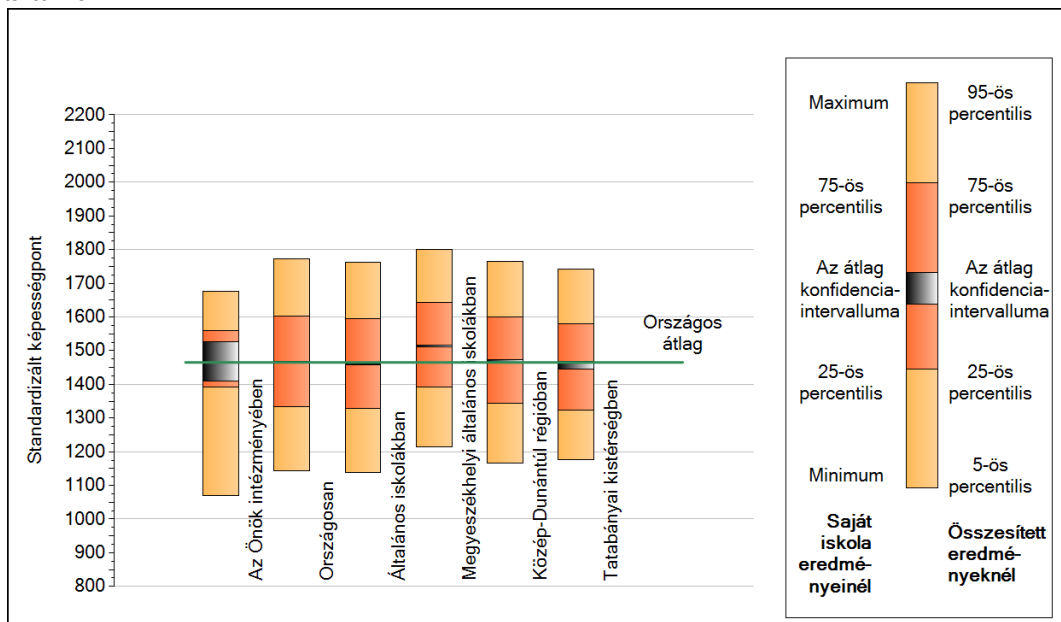
<b>Az Önök intézményében</b>	<b>1462 (1411;1527)</b>
Országosan	1465 (1464;1466)
Általános iskolákban	1459 (1457;1459)
Községi általános iskolákban	1408 (1406;1409)
Városi általános iskolákban	1447 (1446;1449)
Megyeszékhelyi általános iskolákban	1515 (1512;1516)
Budapesti általános iskolákban	1525 (1523;1528)
8 évfolyamos gimnáziumokban	1616 (1613;1619)



1b

## A képességeloszlás néhány jellemzője

A tanulók képességeloszlása az Önök intézményében és azokban a részpopulációkban, amelyekbe Önök is tartoznak



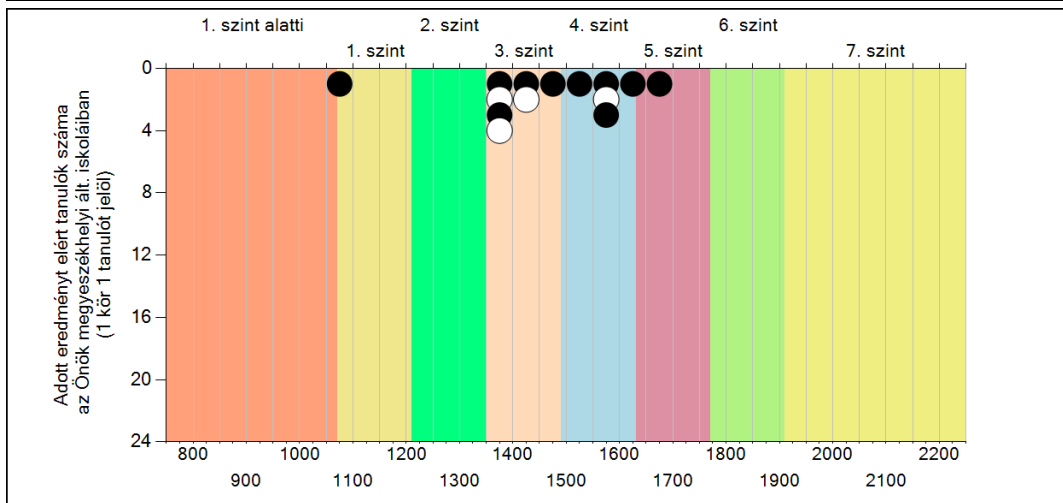
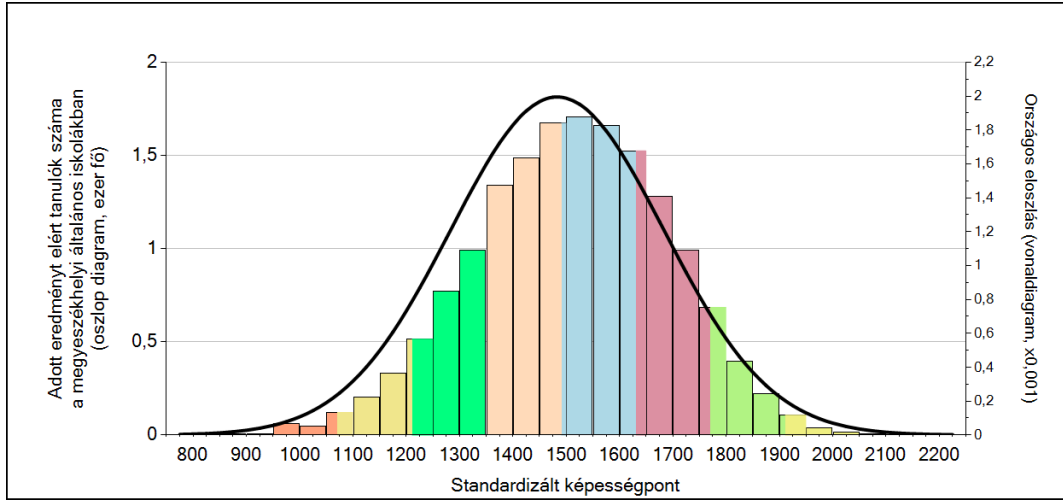
A tanulók képességeloszlása az egyes részpopulációkban

	Min. / 5-ös perc.	25-ös perc.	Átlag	(konf. int.)	75-ös perc.	Max. / 95-ös perc.
<b>Az Önök intézményében</b>	<b>1071</b>	<b>1392</b>	<b>1462</b>	<b>(1411;1527)</b>	<b>1559</b>	<b>1676</b>
Országosan	1143	1334	1465	(1464;1466)	1602	1771
Általános iskolákban	1139	1328	1459	(1457;1459)	1594	1763
Megyeszékhelyi általános iskolákban	1214	1392	1515	(1512;1516)	1642	1800
Közép-Dunántúl régióban	1166	1342	1469	(1467;1472)	1599	1764
Tatabányai kistérségben	1176	1322	1455	(1446;1468)	1578	1743

Szövegértés

# 1c Képességeloszlás

Az országos eloszlás, valamint a tanulók eredményei a megyeszékhelyi általános iskolákban és az Önök megyeszékhelyi általános iskoláiban



## A tanulók képességszintek szerinti százalékos megoszlása

