

**Országos
kompetenciamérés
2018**



FIT-jelentés
Intézményi jelentés
6. évfolyam

Bánhidai Jókai Mór Általános Iskola
2800 Tatabánya, Jókai Mór utca 62.
OM azonosító: 201293



EMBERI ERŐFORRÁSOK
MINISZTERIUMA

 **KTATÁSI HIVATAL**



Köznevelési Mérés
Értékelési Osztály

FIGYELEM! Kérjük, tartsa szem előtt, hogy a 2016/2017. tanévtől a képzési formák elnevezései megváltoztak. A jelentésben a hatályos köznevelési törvényben felsorolt képzési formák megnevezései szerepelnek: a korábbi szakközépiskola szakgimnáziumként, a korábbi szakiskola szakközépiskolaként, a korábbi speciális szakiskola szakiskolaként került feltüntetésre.

Létszám adatok

A telephelyek kódtáblázata

A	001 - Bánhidai Jókai Mór Általános Iskola (általános iskola) (2800 Tatabánya, Jókai Mór utca 62.)
---	--

Az intézmény létszámadatai a 6. évfolyamon

A telephely kódja	Képzési típus	Tanulók száma						
		Összesen	SNI tanulók	Mentesült tanulók	BTMN tanulók	HHH tanulók	Jelentésre jogosult tanulók	A jelentésben szereplők
A	Általános iskola	23	4	0	6	0	19	18
Összesen		23	4	0	6	0	19	18

A Tanulói háttérkérdőívre és a családháttér-indexre vonatkozó létszám adatok

A telephely kódja	Képzési típus	Tanulók száma			A telephelynek van-e CSH-indexe?
		Jelentésre jogosultak	Tanulói kérdőívet kitöltötte	Van CSH-indexe	
A	Általános iskola	19	22	15	Van
Összesen		19	22	15	

Az intézmény jelentésre jogosult tanulóinak előző év végi matematikajegye

A telephely kódja	Képzés típus	Szerepel-e a jelentésben?	Előző év végi matematikajegy						Összesen
			-	1	2	3	4	5	
A	Általános iskola	Jelentésben szereplők	0	0	7	4	5	2	18
		Jelentésben nem szereplők	0	0	0	1	0	0	1
Összesen		Jelentésben szereplők	0	0	7	4	5	2	18
		Jelentésben nem szereplők	0	0	0	1	0	0	1

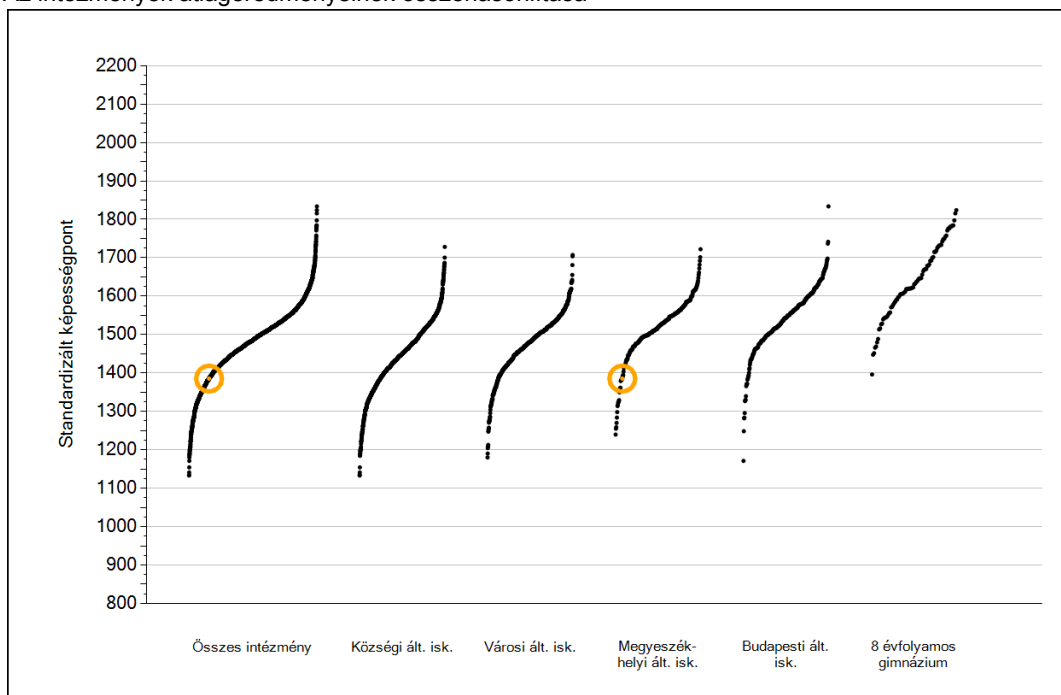


Matematika

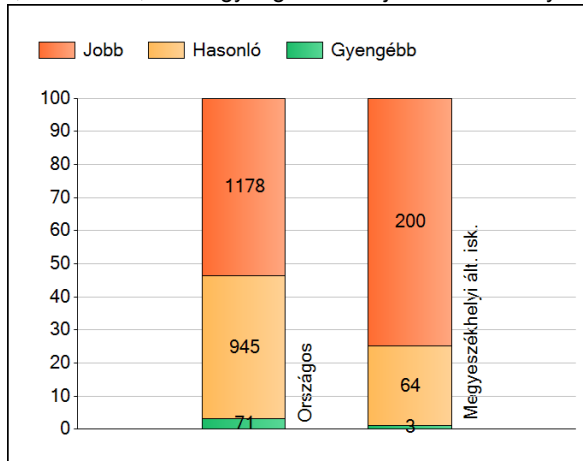
1a

Átlageredmények

Az intézmények átlageredményeinek összehasonlítása



A szignifikánsan jobban, hasonlóan, illetve gyengébben teljesítő intézmények száma és aránya (%)



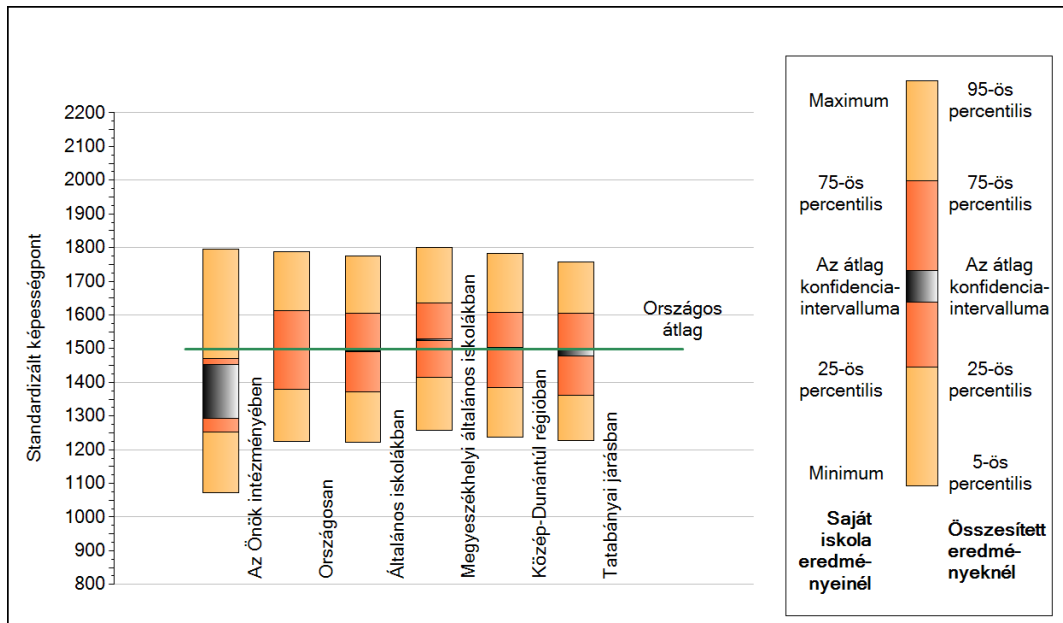
A tanulók átlageredménye és az átlag megbízhatósági tartománya (konfidencia-intervalluma)

Az Önök intézményében	1385 (1294;1454)
Országosan	1499 (1498;1499)
Általános iskolákban	1492 (1491;1492)
Községi általános iskolákban	1446 (1444;1449)
Városi általános iskolákban	1480 (1478;1482)
Megyeszékhelyi általános iskolákban	1526 (1524;1529)
Budapesti általános iskolákban	1552 (1549;1554)
8 évfolyamos gimnáziumokban	1653 (1649;1657)

1b

A képességeloszlás néhány jellemzője

A tanulók képességeloszlása az Önök intézményében és azokban a részpopulációkban, amelyekbe Önök is tartoznak

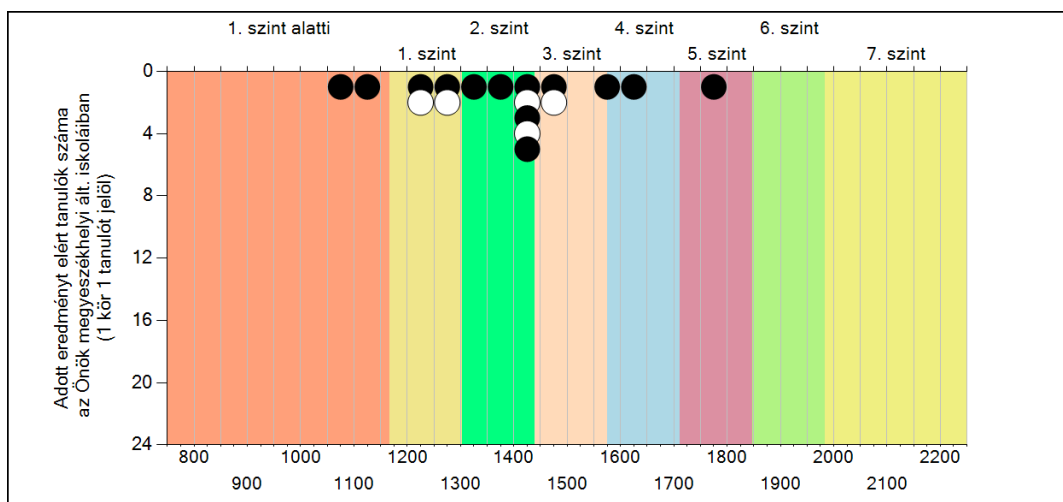
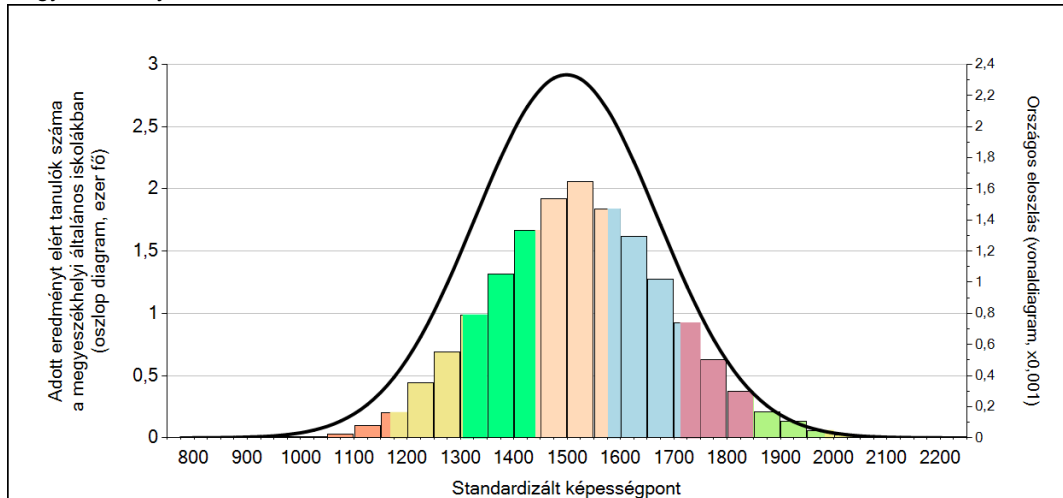


A tanulók képességeloszlása az egyes részpopulációkban

	Min. / 5-ös perc.	25-ös perc.	Átlag	(konf. int.)	75-ös perc.	Max. / 95-ös perc.
Az Önök intézményében	1073	1252	1385	(1294;1454)	1470	1795
Országosan	1225	1378	1499	(1498;1499)	1613	1787
Általános iskolákban	1222	1373	1492	(1491;1492)	1604	1776
Megyeszékhelyi általános iskolákban	1258	1414	1526	(1524;1529)	1635	1800
Közép-Dunántúli régióban	1238	1384	1501	(1498;1504)	1608	1783
Tatabányai járásban	1227	1363	1486	(1478;1495)	1605	1758

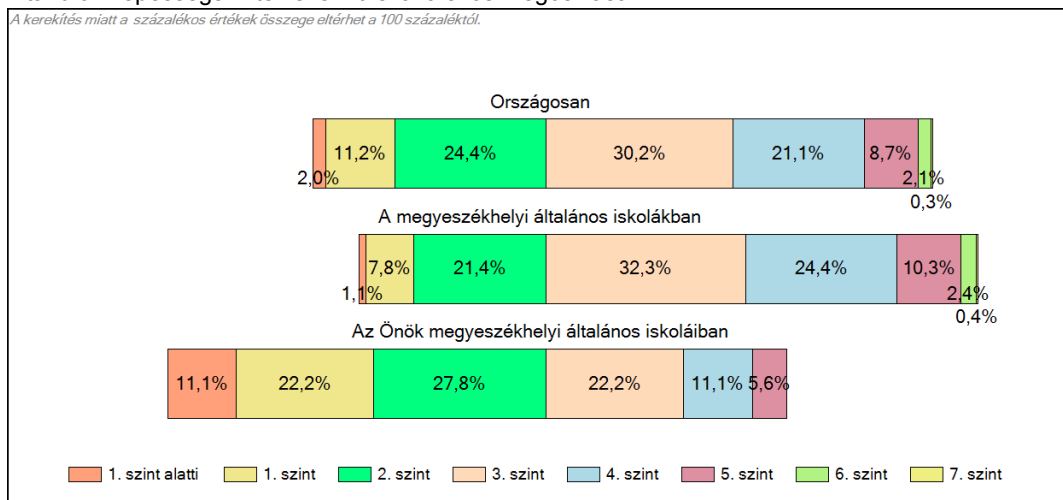
1c Képességeloszlás

Az országos eloszlás, valamint a tanulók eredményei a megyeszékhelyi általános iskolákban és az Önök megyeszékhelyi általános iskoláiban



A tanulók képességszintek szerinti százalékos megoszlása

A kerekítés miatt a százalékos értékek összege eltérhet a 100 százaléktól.



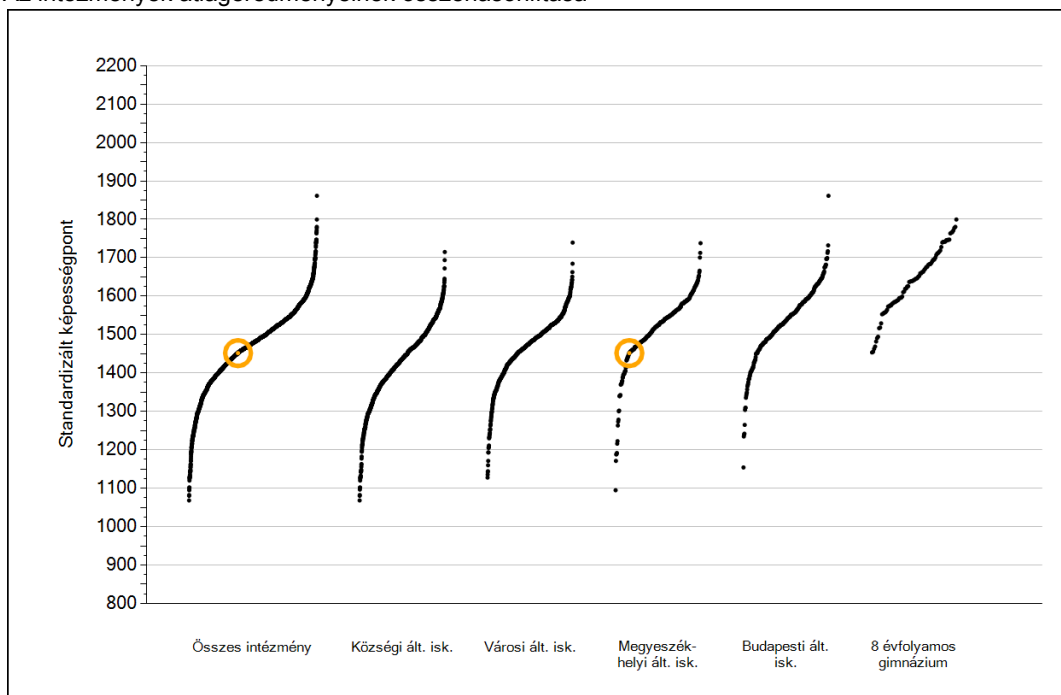
A silver, ornate pocket watch with intricate engravings on its lid and a decorative handle, resting on an open book with handwritten text. The watch is the central focus of the image, with the book's pages visible in the background and foreground.

Szövegértés

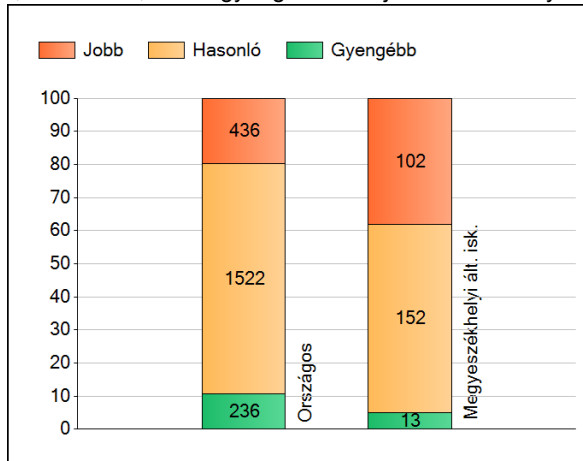
1a

Átlageredmények

Az intézmények átlageredményeinek összehasonlítása



A szignifikánsan jobban, hasonlóan, illetve gyengébben teljesítő intézmények száma és aránya (%)



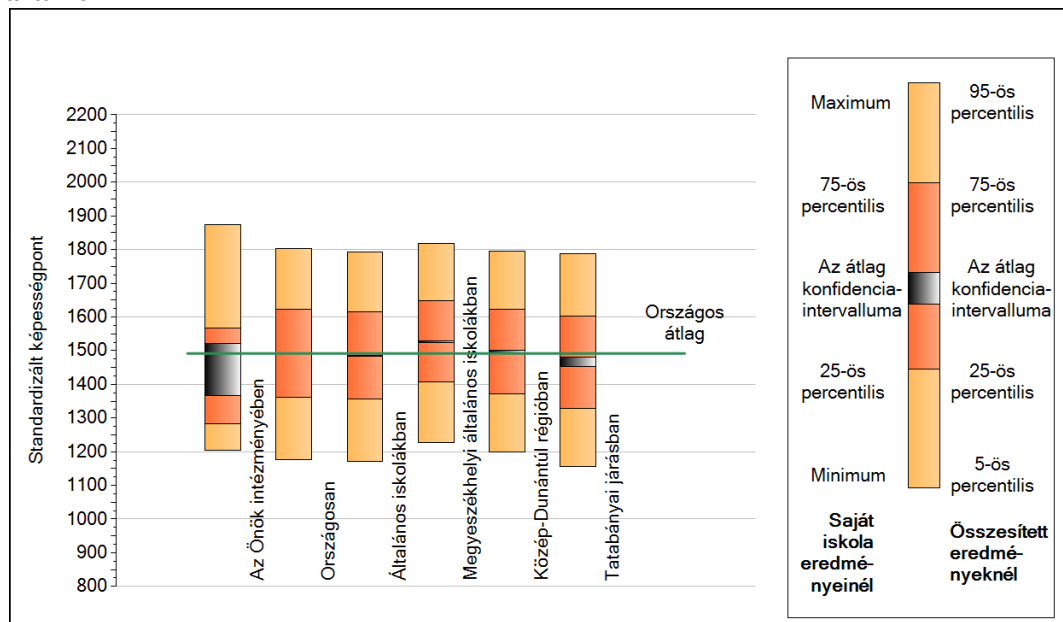
A tanulók átlageredménye és az átlag megbízhatósági tartománya (konfidencia-intervalluma)

Az Önök intézményében	1452 (1366;1522)
Országosan	1492 (1491;1493)
Általános iskolákban	1485 (1483;1486)
Községi általános iskolákban	1429 (1427;1431)
Városi általános iskolákban	1474 (1472;1476)
Megyeszékhelyi általános iskolákban	1526 (1524;1529)
Budapesti általános iskolákban	1549 (1546;1552)
8 évfolyamos gimnáziumokban	1653 (1649;1657)

1b

A képességeloszlás néhány jellemzője

A tanulók képességeloszlása az Önök intézményében és azokban a részpopulációkban, amelyekbe Önök is tartoznak



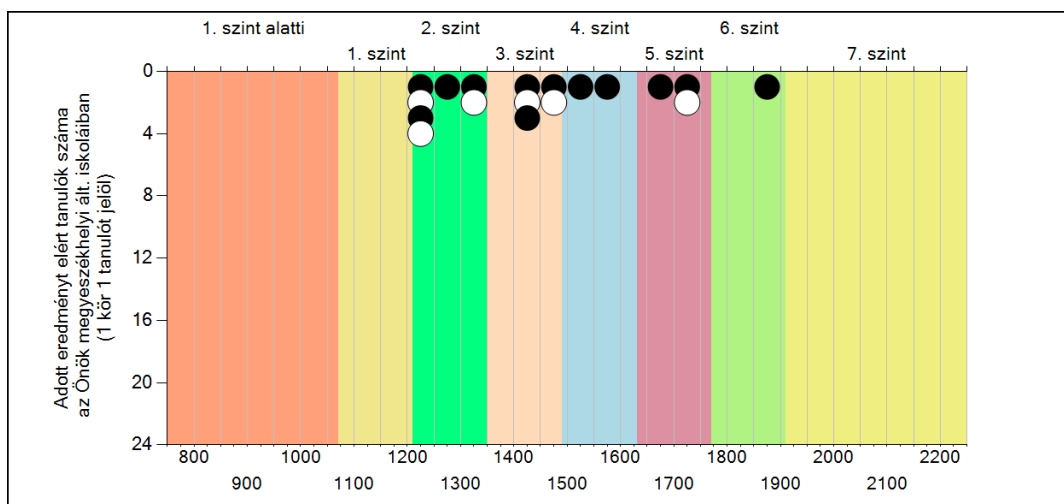
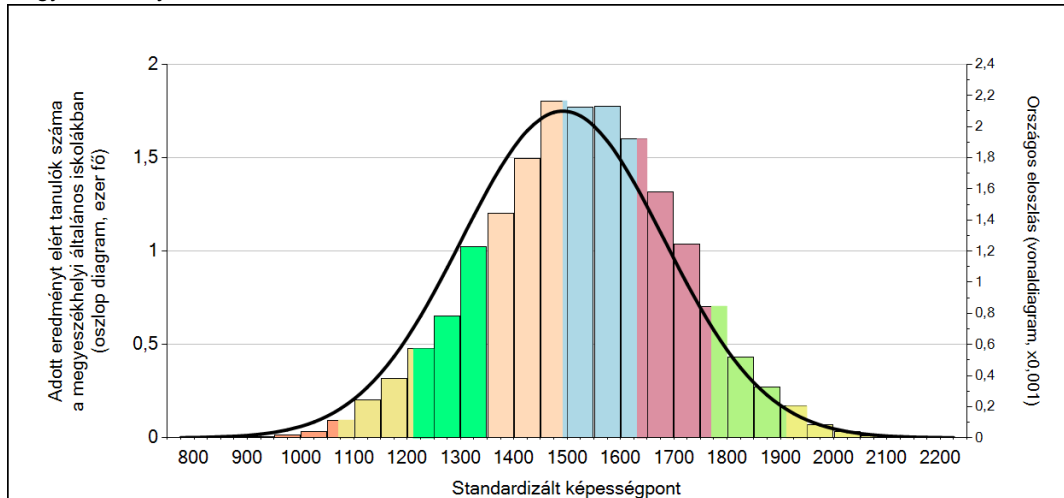
A tanulók képességeloszlása az egyes részpopulációkban

	Min. / 5-ös perc.	25-ös perc.	Átlag	(konf. int.)	75-ös perc.	Max. / 95-ös perc.
Az Önök intézményében	1204	1284	1452	(1366;1522)	1568	1874
Országosan	1176	1361	1492	(1491;1493)	1623	1802
Általános iskolákban	1172	1355	1485	(1483;1486)	1614	1792
Megyeszékhelyi általános iskolákban	1226	1407	1526	(1524;1529)	1648	1818
Közép-Dunántúli régióban	1199	1372	1497	(1493;1500)	1622	1796
Tatabányai járásban	1157	1328	1465	(1453;1481)	1603	1789

Szövegértés

1c Képességeloszlás

Az országos eloszlás, valamint a tanulók eredményei a megyeszékhelyi általános iskolákban és az Önök megyeszékhelyi általános iskoláiban



A tanulók képességszintek szerinti százalékos megoszlása

A keretítés miatt a százalékos értékek összege eltérhet a 100 százaléktól.

