



FIT-jelentés :: 2015

Intézményi jelentés

6. évfolyam

Bánhidai Jókai Mór Általános Iskola

2800 Tatabánya, Jókai Mór utca 62.

OM azonosító: 201293



EMBERI ERŐFORRÁSOK
MINISZTERIUMA

● **KTATÁSI HIVATAL**



Köznevelési Mérési
Értékelési Osztály

Létszám adatok

A telephelyek kódtáblázata

A	001 - Bánhidai Jókai Mór Általános Iskola (általános iskola) (2800 Tatabánya, Jókai Mór utca 62.)
---	------------------------------------------------------------------------------------------------------

Az intézmény létszámadatai a 6. évfolyamon

A telephely kódja	Képzési típus	Tanulók száma						
		Összesen	SNI tanulók	Mentesült tanulók	BTMN tanulók	HHH tanulók	Jelentésre jogosult tanulók	A jelentésben szereplők
A	Általános iskola	24	2	0	7	1	22	19
Összesen		24	2	0	7	1	22	19

A Tanulói háttérkérdőívre és a családháttér-indexre vonatkozó létszám adatok

A telephely kódja	Képzési típus	Tanulók száma			A telephelynek van-e CSH-indexe?
		Jelentésre jogosultak	Tanulói kérdőívet kitöltötte	Van CSH-indexe	
A	Általános iskola	22	21	16	Van
Összesen		22	21	16	

Az intézmény jelentésre jogosult tanulóinak előző év végi matematikajegye

A telephely kódja	Képzés típus	Szerepel-e a jelentésben?	Előző év végi matematikajegy					Összesen	
			-	1	2	3	4		5
A	Általános iskola	Jelentésben szereplők	0	0	6	4	8	1	19
		Jelentésben nem szereplők	0	0	0	3	0	0	3
Összesen		Jelentésben szereplők	0	0	6	4	8	1	19
		Jelentésben nem szereplők	0	0	0	3	0	0	3

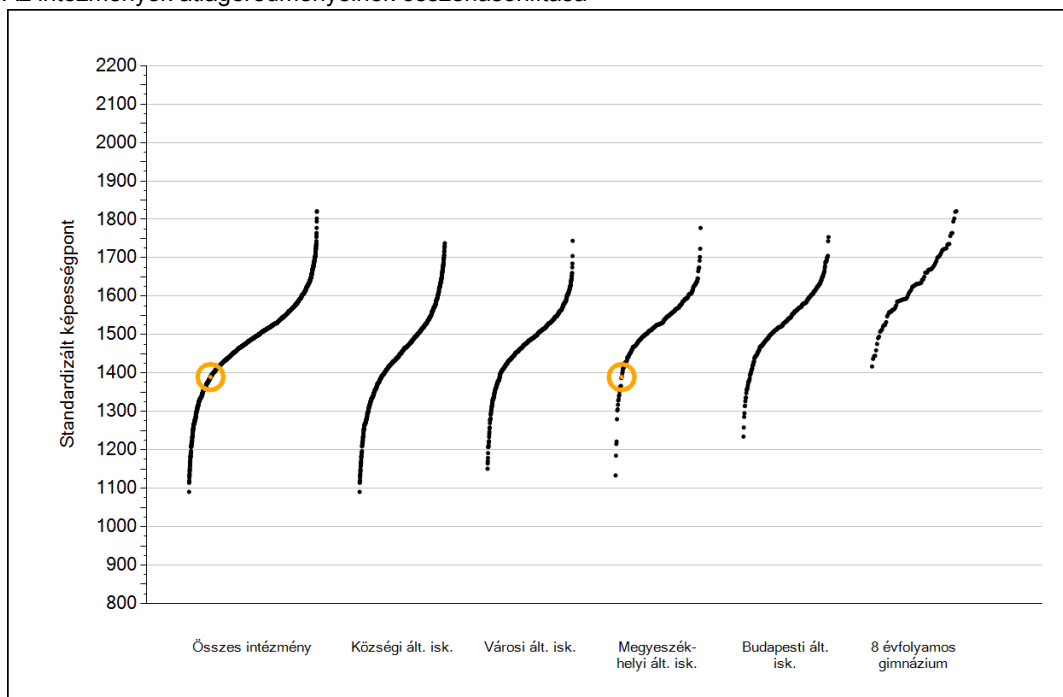


Matematika

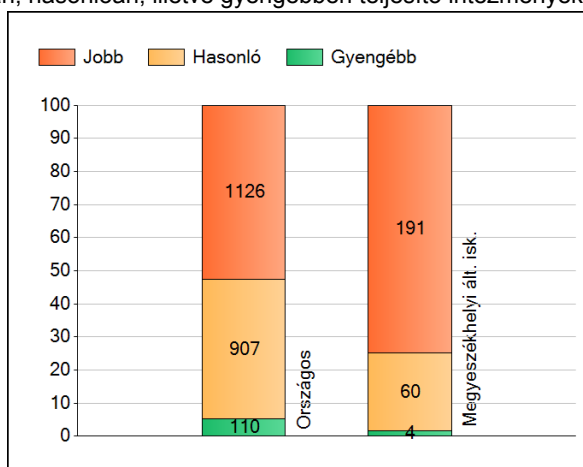
1a

Átlageredmények

Az intézmények átlageredményeinek összehasonlítása



A szignifikánsan jobban, hasonlóan, illetve gyengébben teljesítő intézmények száma és aránya (%)

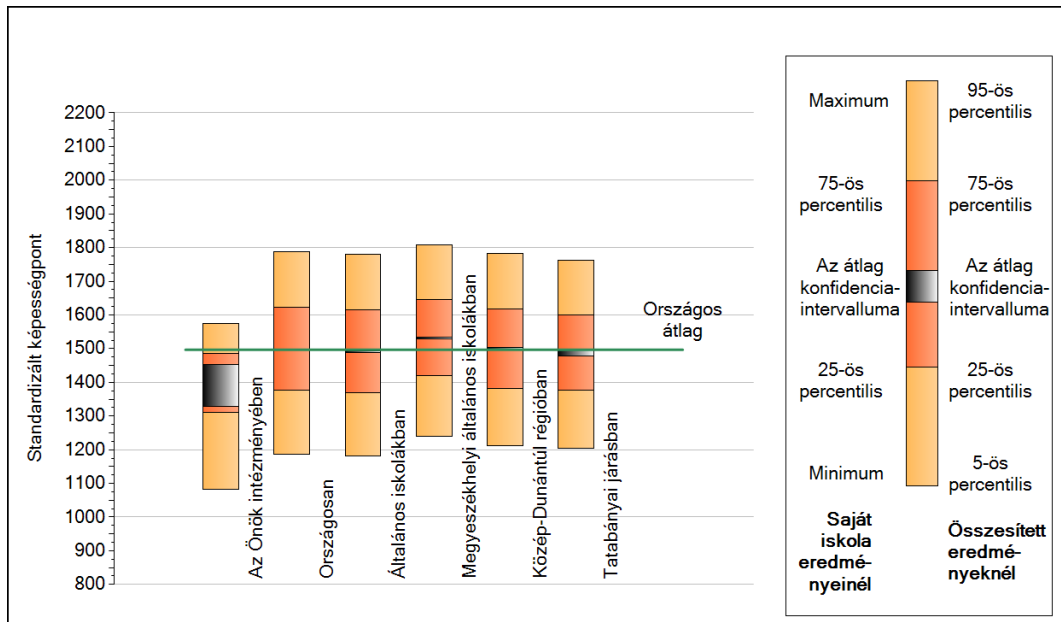


A tanulók átlageredménye és az átlag megbízhatósági tartománya (konfidencia-intervalluma)

Az Önök intézményében	1390 (1329;1454)
Országosan	1497 (1496;1498)
Általános iskolákban	1491 (1490;1492)
Községi általános iskolákban	1448 (1447;1451)
Városi általános iskolákban	1480 (1479;1481)
Megyeszékhelyi általános iskolákban	1530 (1528;1533)
Budapesti általános iskolákban	1546 (1542;1548)
8 évfolyamos gimnáziumokban	1637 (1633;1642)

1b A képességeloszlás néhány jellemzője

A tanulók képességeloszlása az Önök intézményében és azokban a részpopulációkban, amelyekbe Önök is tartoznak

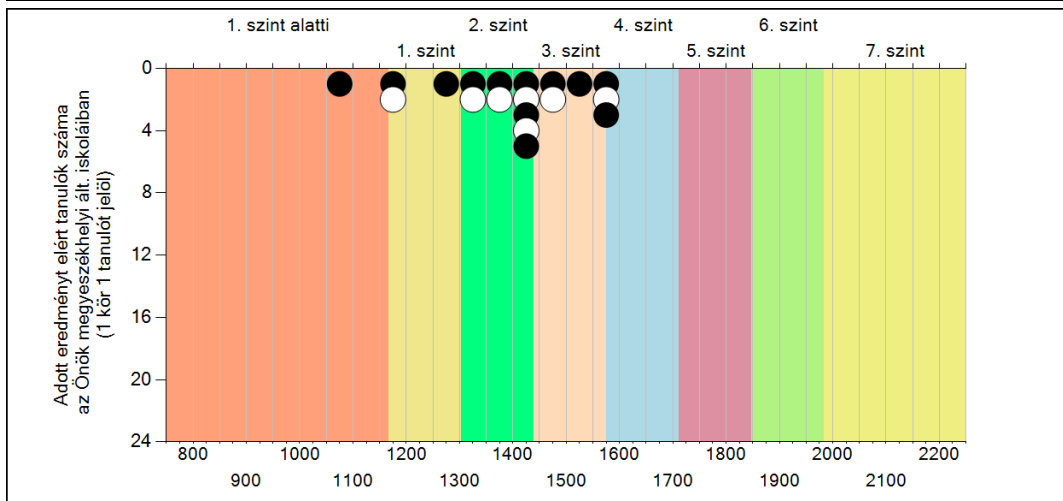
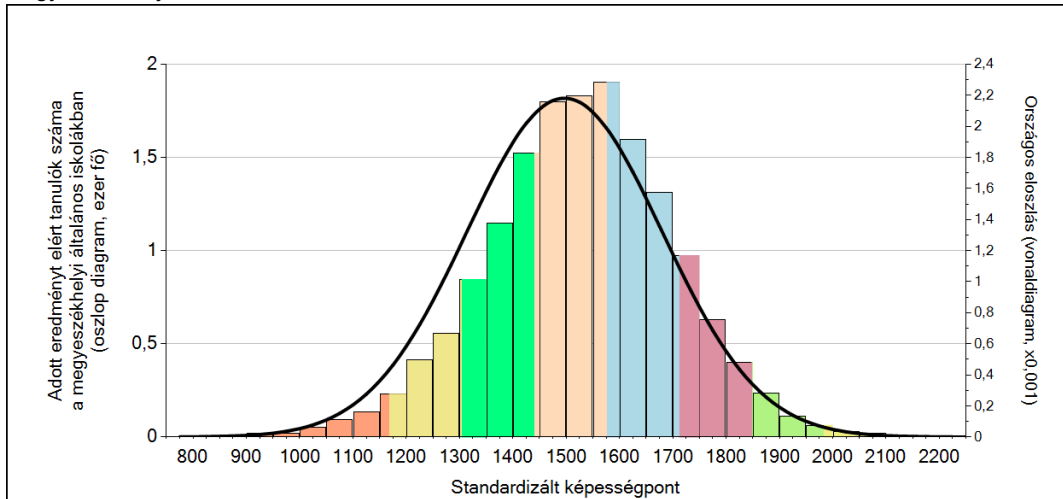


A tanulók képességeloszlása az egyes részpopulációkban

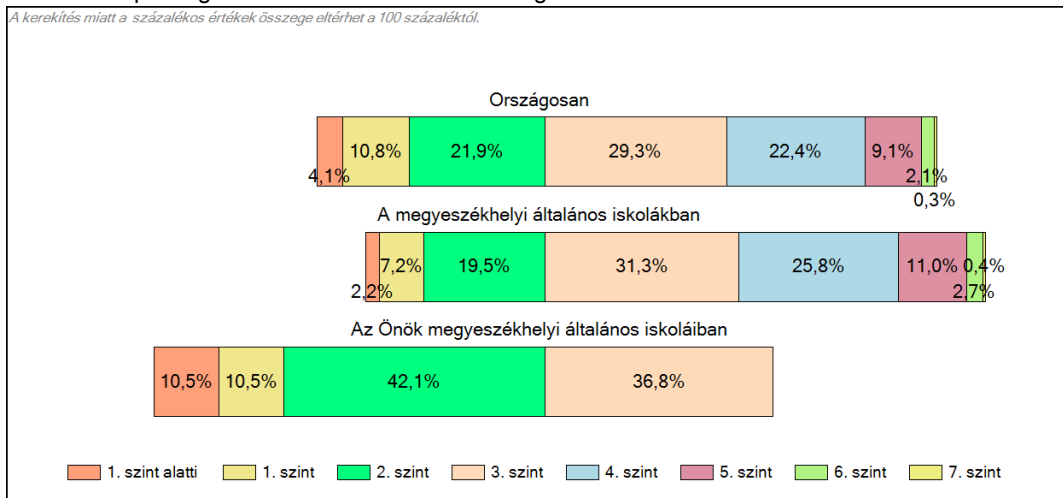
	Min. / 5-ös perc.	25-ös perc.	Átlag	(konf. int.)	75-ös perc.	Max. / 95-ös perc.
Az Önök intézményében	1084	1312	1390	(1329;1454)	1487	1575
Országosan	1185	1375	1497	(1496;1498)	1622	1789
Általános iskolákban	1181	1370	1491	(1490;1492)	1615	1781
Megyeszékhelyi általános iskolákban	1240	1420	1530	(1528;1533)	1645	1809
Közép-Dunántúl régióban	1213	1382	1500	(1496;1503)	1617	1782
Tatabányai járásban	1204	1376	1488	(1478;1497)	1599	1763

1c Képességeloszlás

Az országos eloszlás, valamint a tanulók eredményei a megyeszékhelyi általános iskolákban és az Önök megyeszékhelyi általános iskoláiban



A tanulók képességszintek szerinti százalékos megoszlása



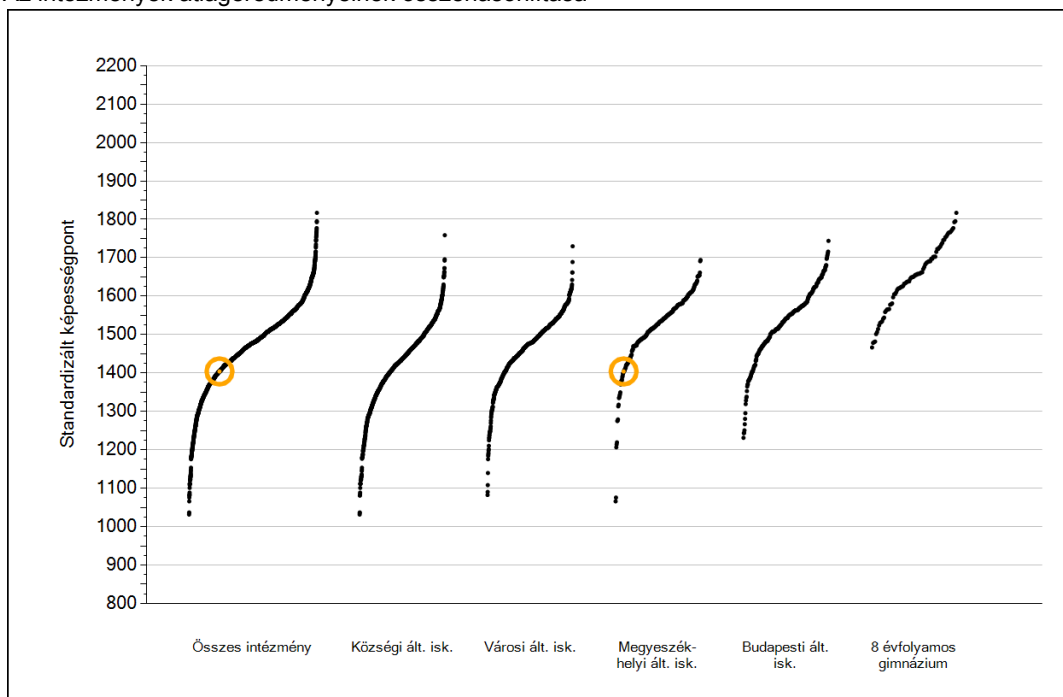


Szövegértés

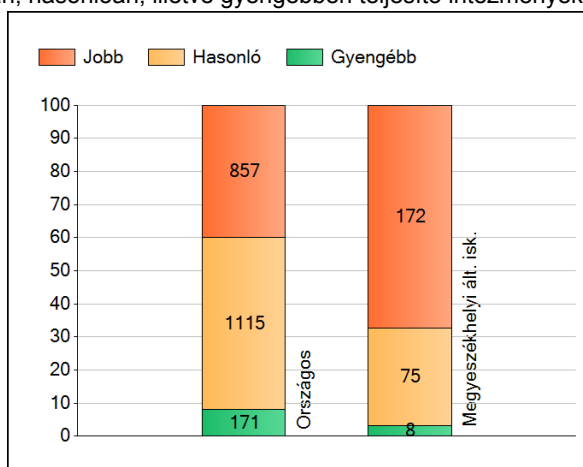
1a

Átlageredmények

Az intézmények átlageredményeinek összehasonlítása



A szignifikánsan jobban, hasonlóan, illetve gyengébben teljesítő intézmények száma és aránya (%)



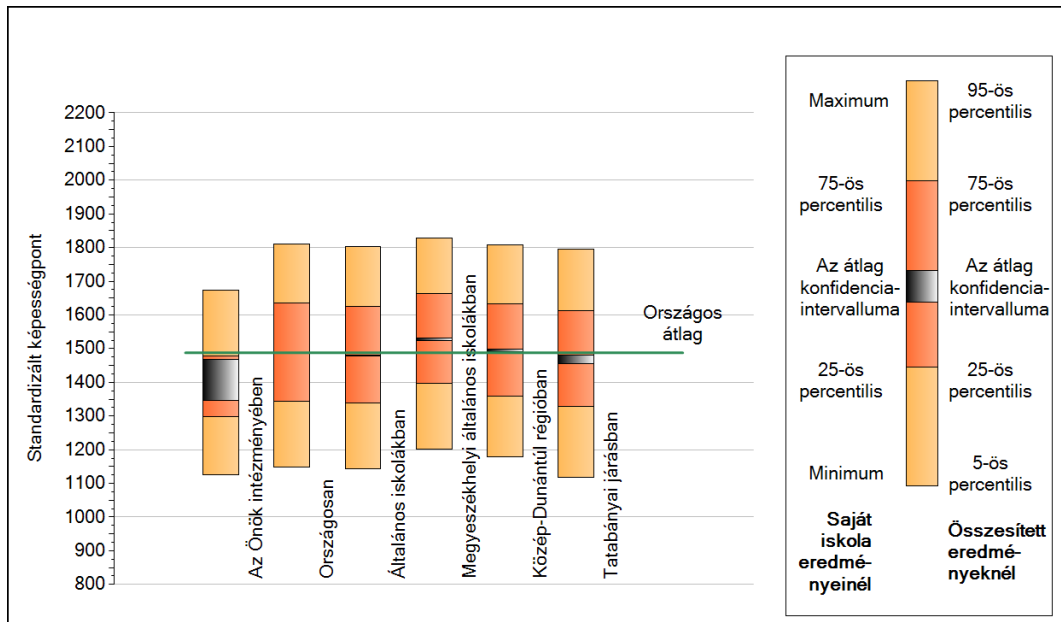
A tanulók átlageredménye és az átlag megbízhatósági tartománya (konfidencia-intervalluma)

Az Önök intézményében	1404 (1346;1467)
Országosan	1488 (1487;1489)
Általános iskolákban	1480 (1479;1482)
Községi általános iskolákban	1424 (1421;1427)
Városi általános iskolákban	1471 (1469;1473)
Megyeszékhelyi általános iskolákban	1528 (1525;1531)
Budapesti általános iskolákban	1547 (1543;1550)
8 évfolyamos gimnáziumokban	1661 (1656;1664)

1b

A képességeloszlás néhány jellemzője

A tanulók képességeloszlása az Önök intézményében és azokban a részpopulációkban, amelyekbe Önök is tartoznak

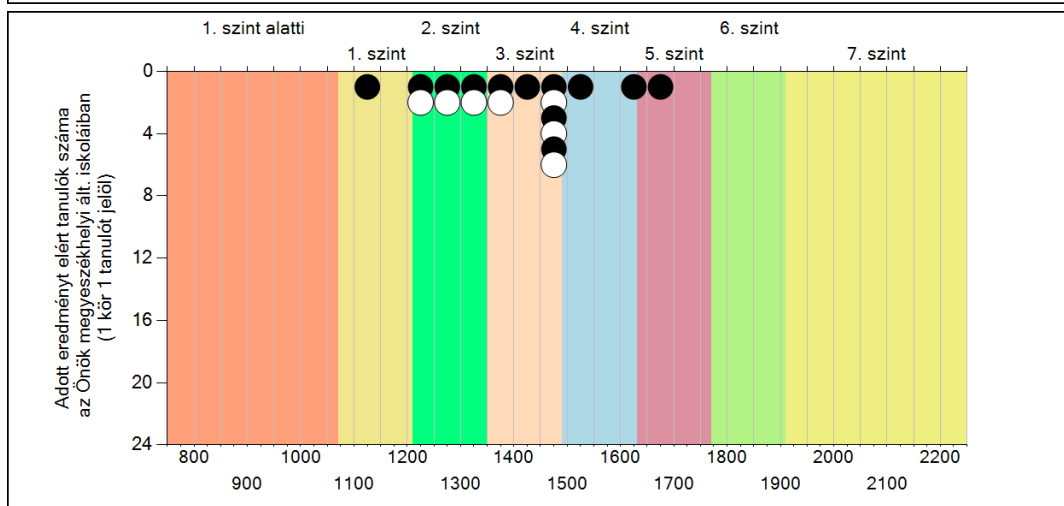
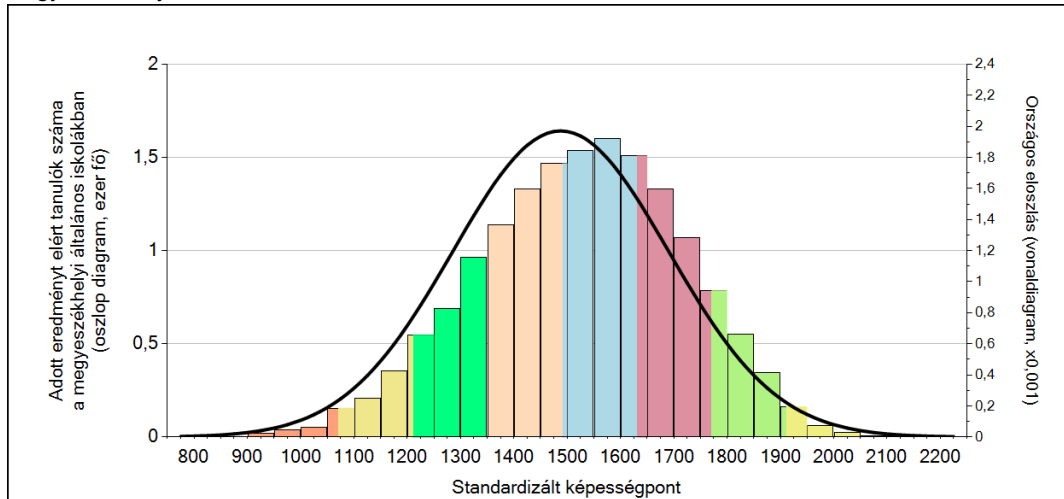


A tanulók képességeloszlása az egyes részpopulációkban

	Min. / 5-ös perc.	25-ös perc.	Átlag	(konf. int.)	75-ös perc.	Max. / 95-ös perc.
Az Önök intézményében	1127	1299	1404	(1346;1467)	1479	1673
Országosan	1148	1345	1488	(1487;1489)	1634	1811
Általános iskolákban	1145	1339	1480	(1479;1482)	1626	1802
Megyeszékhelyi általános iskolákban	1203	1397	1528	(1525;1531)	1664	1829
Közép-Dunántúli régióban	1179	1360	1495	(1492;1499)	1634	1808
Tatabányai járásban	1119	1328	1467	(1456;1481)	1613	1795

1c Képességeloszlás

Az országos eloszlás, valamint a tanulók eredményei a megyeszékhelyi általános iskolákban és az Önök megyeszékhelyi általános iskoláiban



A tanulók képességszintek szerinti százalékos megoszlása

